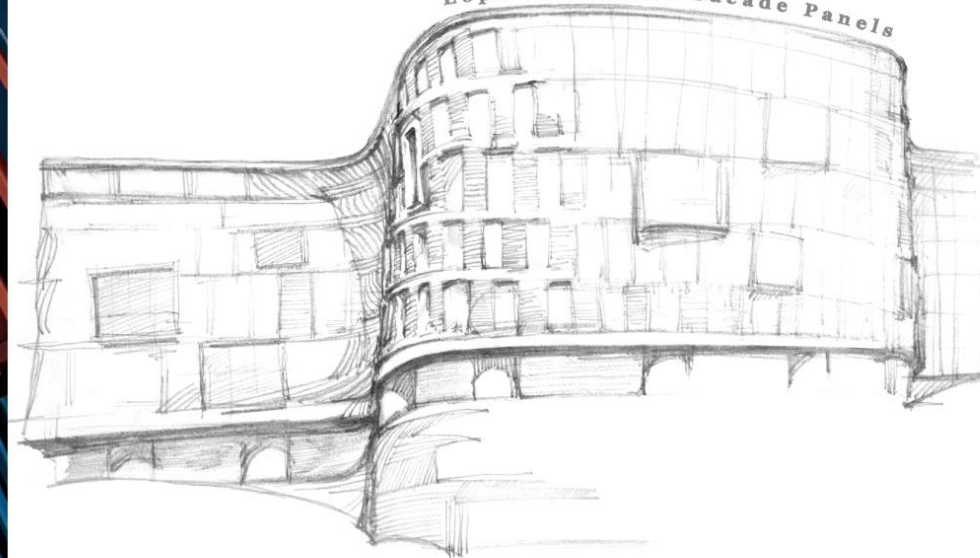


LOPO®
乐普陶板

Lopo Terracotta Facade Panels



为了伟大的建筑

——乐普陶板

LOPO TERRACOTTA FACADE PANELS

与实物的颜色可能会有误差，正确色彩以实物产品为准。

NO.5



LOPO® 乐普陶板
Terracotta Facade Panels

福建省乐普陶板制造有限公司

FUJIAN LOPO TERRACOTTA PANELS MANUFACTURING CO.,LTD.

地址：福建省长泰县古农银塘工业区
Add: Yintang Industrial Zone, Gunong, Changtai, Fujian Province

E-mail: lopopanel@163.com

Fax: 0596-8336222 www.cnlopo.com



全球首创

拥有国内国际 (PCT) 发明专利

Global's First

Own domestic and international (PCT) invention patents

目录 Contents

02	乐普陶板基因 Lopo Terracotta Panels Gene	04	乐普公司简介 (公司简介) History of Lopo Clay Tile	06	乐普设备生产工艺流程 Lopo Equipment Technology	08	乐普团队专业品质 Lopo Strong Team Commitment Professional High Quality	12	乐普合作商 Lopo Official Partner	14	乐普陶板特点 Colors and Surfaces	18	乐普工程案例名 Lopo Loproject Cases	20	乐普陶板工程实景 Lopo Loproject Cases	108	陶板的现代运用史 Application of terracotta panels in modern times	110	乐普陶板各类板型及建筑色彩 Lopo Terracotta Panels & Colors	134	陶质施釉板 石材面 Glazing Ceramic Panels Natural Surface Panel Series	138	乐普陶棍 百叶陶与工程实景 Lopo Terracotta Stick & Loproject Cases	安装 详见乐普安装技术手册 Installation See Lopo Installation Technology Manual
----	---------------------------------------	----	--	----	---	----	---	----	--------------------------------	----	-------------------------------	----	---------------------------------	----	----------------------------------	-----	--	-----	--	-----	--	-----	--	---

乐普陶板·基因

Genes of Lopo terracotta panel

什么是乐普陶板基因？ Genes of Lopo terracotta panel?

就好像自然界多样性的生物一样，每个生物都由不同的基因组成，形成不一样的物质。产品也是一样，决定产品最后呈现在客户面前的各种因素都属于产品的基因。乐普陶板基因正如生物基因决定、控制着生物的生长、发育过程一样，乐普陶板的基因决定了陶板的生产过程，独特的基因性能定格了乐普陶板独具特色的优越性能。

1. 绿色环保与生俱来 Inborn green and environmental conservation

乐普陶板采用优质纯净天然陶土为主要原料，而陶土的年龄均在万年以上，历经万年甚至是上亿年的岩石风化而成，组成结构十分稳定，绝不会产生二次风化裂解。陶土纯净天然，绿色环保，本身不含放射性物质，乐普陶板生产中不添加任何化工材料和有害物质，不会对人体产生任何危害，因此纯净的陶土是乐普陶板的核心基因。

2. 天然色彩的盛装 Grand apparel of natural colors

乐普陶板的颜色是由不同色彩的陶土精准配比而成，没有添加任何化工染料，在高温下精心煅烧，通过先进的乐普温控技术，演绎着陶板的天然色彩。使每一片乐普陶板仍具有陶土本身的天然色泽。与建筑周围的植物景观自然亲和，颜色和亮度可随着外界自然光和天气的变化而变化。

3. 环境的调节器，会呼吸的陶板 Regulator of environment and panel that can breathe

乐普陶板经过高温煅烧形成，产品具有一定的吸水性。下雨时，陶板能自动将部分雨水吸入内部孔隙，当烈日炎炎时，体积多余水分便会慢慢呼出板外，能够很好的调节空气湿度。此外乐普陶板具有微孔组织，能够有效吸附空气中的有害物质和雾霾天气中的污染物质，起到净化空气的作用。在这个“呼吸”的过程中，陶板表面的灰尘及有害物质将被带走，多次反复呼吸作用使得建筑“外衣”表面洁净如新，省去大量幕墙维护成本。

4. 节能环保的卫道士 Apologist for energy conservation and environmental conservation

进入21世纪以后，节能减排已成为各国普遍关注的焦点，乐普陶板给耗能严重的建筑领域提出了一个完美的节能方案。在生产过程中不产生废水、污水、废渣，对环境无任何污染。其独特的空腔结构不仅具有隔音降噪的功能，还能有效降低传热系数，拥有良好的隔热保温性能，节省建筑因制冷、制暖产生的大量能耗，是一种新型的节能环保幕墙材料。

5. 十年不新，百年不旧 A decade is not short and a hundred years is not long

自然的着色，保证了乐普陶板永不褪色、不老化的性能，历经岁月洗礼仍不会改变它鲜亮的面目，赋予建筑持久的生命力。对于建筑幕墙陶板一如建筑盛装的天然外衣，从鲜亮赤红到柔和浅红，从深沉的灰色到典雅的米色，温和内敛的艺术气息，为建筑穿上百年不变的外衣！

先进的技术决定乐普陶板品质

Advanced technologies lead to quality of Lopo terracotta panel

乐普公司引进国际顶尖生产设备，一流的生产技术和工艺，拥有428组火焰烧嘴，国内最长（260米）辊道，以及流水自动完成制品定型与切磨工艺。乐普陶板注重创新，多个产品获得国家实用新型专利、国家及国际发明专利。十余年间，乐普人孜孜不倦的奋斗，不断推出品质优秀的陶板，赢得了国内外建筑设计师的点赞！

源于天然纯净陶土，
传承中华千年陶瓷文化，
萃取制陶历史精髓，
陶土专家，用心制陶……



History of LOPO Clay Tile

2002, LOPO launched the cornerstone-laying ceremony in Tangshang Industrial District, Guangqiao, Nanan, Fujian, which not only opened a new chapter for LOPO to be the largest and most competitive manufacturer of clay tile in China, but also unveiled the new and glorious era for LOPO.

Apr. 22, 2003, the first extrusion-molding clay tile was launched, which originated from the wisdom and efforts of all LOPOER. This kind of brick is shaped under vacuum extrusion and backed in high-temperature tunnel kiln with high-quality clay materials adopted, creating an unfading charm.

2003, LOPO set up the culture stone production line which meant that LOPO began the production of culture stone. With strong capabilities of R&D we are able to provide diversified and personalized choice for architects and developers. 2004, LOPO culture stone embarked on high-volume production, what characterized by thousands of special shapes and amazing colors, the culture stone products vividly represent the natural and original texture of real stone which are perfectly meet the people's needs of nature-honoring and nature-returning.

2004, the first clay tile with multiple blending colors was successfully produced in LOPO. Adopted unique formulation and technology, a piece of clay tile can gain special blending colors while firing in the high-temperature kiln.

2004, hand-made clay tile announced its first appearance. This type of tile is originality with the inspiration coming from the sands in Xiamen Gulangyu Island. Polished solely by hand and weathered in high pressure with delicate manual processing for rock surface, clay surface and quick-sand surface, the natural water-eroded surface.

2005, the clay tile of flame color was produced. With the improvement of manufacture craft, the color of clay tile is full of great naturality.

2006, the clay tile of metallic color came into the market, which was firstly created by LOPO in china. It is stable and decent, which started a new fashion of ceramic tile.

2008, LOPO became the largest production base of clay tile in China, of which was three most advanced production lines and full-automatic temperature-controlling tunnel kiln with annual production of 4500000m² clay tiles, 600000m² culture stone.

2009, the first purely-handmade clay tile was produced by LOPO in China. It made by hand, is natural and real, close to nature.

2009, LOPO started the first phase of terracotta facade factory in Changtai, Fujian, which covers 200000 square meters area.

In 2009, LOPO established strategic and cooperative partnership with well-known real estate enterprise - Vanke Co., Ltd.

In 2010, LOPO established strategic and cooperative partnership with Financial Street Holding Co. Ltd. and China Merchants Real Estate (Shenzhen) Co., Ltd.,

2011, LOPO art ceramics acquired Fujian FGM terracotta panel co., Ltd. and began to have two large brands of LOPO terracotta panel and FGM terracotta panel afterwards.

Apr. 21, 2011, the first terracotta panel of LOPO got its start, declaring that the innovation ability of LOPO in terracotta curtain wall is heading towards a higher level.

In 2011, LOPO established strategic and cooperative partnership with Gemdale Group, Fangyuan land Holding Co., Ltd., Beijing Huayuan Property Co., Ltd. and Wharf (Wuxi) Real Estate Co., Ltd.,

In Aug. 2012, China's first lychee-shaped terracotta facade with self-cleaning function was produced in Changtai production base of LOPO. Now LOPO has become the largest professional producer for terracotta building products in China.

In Nov. 2012, the world's first piece of multifunctional ground heating floor paver was produced in Changtai factory of LOPO and successfully applied for the patent.

In 2012, LOPO established strategic and cooperative partnership with Shenzhen Li Cheng Real Estate Consultant Co., Ltd. and CITIC Real Estate Co., Ltd. So far LOPO has established long-term cooperative partnership with over 20 well-known real estate enterprises such as Longhu, Poly, China Resources etc.

2013, LOPO's floor heating has obtained 12 certificate of state new type practical application patent, the national invention patent (Patent NO.ZL 2013 1 0205657.7), and the international invention patent.

2014: LOPO third sets of terracotta plate production line completed acceptance and began to put into production.

乐普制陶 (公司发展史)

2002年：乐普艺术陶瓷有限公司在福建省南安市官桥镇塘上工业区启动奠基仪式，这一神圣的时刻，不仅为乐普公司后来发展成为全国最大的研发、生产、销售一体化的劈开砖专业性企业，成为国内最具竞争实力的粘土质劈开砖生产经营基地，奠定了基础，同时也是开启乐普公司辉煌发展史的新开端。

2003年4月22日：乐普公司第一片挤压成型陶土砖问世了，这是包含了所有乐普人辛勤汗水和智慧的结晶。挤压成型陶土砖，选用优质粘土原料，经过真空挤压和隧道窑高温烧制，造就“十年不新，百年不旧”的独特韵味。

2003年底，乐普公司的文化石厂落成，意味着乐普将开始涉及文化石类型产品的生产。新产品类型的研发、创新，为建筑师和开发商提供了多元化 and 个性化的选择。2004年艺术文化石产品，问世了。艺术文化石，具有成千上万种特殊形状规格及五彩缤纷的色彩，色泽纹路能保持自然原始的风貌，能将石材质感的内涵与艺术性展露无遗，符合人们崇尚自然，回归自然的文化理念。

2004年：乐普公司首片窑变陶土砖诞生了。窑变陶土砖采用独特工艺配方，通过窑温变化，使用还原技术，烧制出独特的窑变效果，备受国内外知名地产商的青睐。

2004年：手磨陶土砖，绚丽耀世。此款砖为乐普公司独创产品。此款砖的创作灵感来源于厦门鼓浪屿的沙滩。纯手工打磨，高压风蚀，外加岩面、粘土面、流沙面，等细致手工工艺处理，水蚀的自然面流露出历史悠久的年代感，色彩古朴怀旧，更具有“十年不新，百年不旧”的神韵。

2005年：乐普公司第一片火焰窑变陶土砖，炫丽绽放。此款砖经高温烧成，具有良好的质感。色泽自然，炫丽。在新技术工艺下，还原粘土本色，返璞归真，更具有自然性。

2006年：乐普金属窑变砖，荣誉上市。此款砖为乐普公司首创，堪称国内第一。金属劈开砖稳重大气，摒弃了金属粗硬的感觉，融入了丰富色彩的高雅金属质感，开创了陶土砖的新时尚。

2008年：乐普发展成为国内最大陶土砖生产基地。拥有三条国内最先进的劈开砖生产线和国际先进水平的全自动温控隧道窑，年产粘土劈开砖450万平方米，艺术文化石60万平方米。

2009年：全国第一片纯手工陶土砖问世，纯手工的打造，回归原始的制作，用最自然，最本真的原貌，来征服世人的心灵，回归自然，返璞归真！

2009年：乐普启动陶板厂奠基仪式，占地面积达320亩，表明了乐普公司在传承的基础上，不断研发创新，尝试新类型产品的生产，完善自我，希望用富有别具一格，独特魅力的陶板，屹立在陶板行业领域的前沿。

2009年：乐普公司与著名的房地产企业——万科企业股份有限公司，建立战略合作伙伴关系。

2010年：乐普公司先后与金融街控股股份有限公司、深圳招商房地产有限公司建立战略合作伙伴关系。

2011年：乐普公司收购福建房更美陶板制造有限公司，公司旗下拥有两大品牌“乐普”和“房更美”。

2011年4月21日：乐普公司第一片陶板成功问世。这象征着乐普公司在陶土幕墙产品方面的研发和创新，迈向一个更高的发展领域。

2011年：乐普公司先后与金地(集团)股份有限公司、方圆地产控股有限公司、北京市华远置业有限公司、九龙仓(无锡)置业有限公司建立战略合作伙伴关系。

2012年8月：中国第一片带自洁功能的荔枝面状陶板，在福建乐普陶板制造有限公司问世。至此，乐普公司已成为全国最大的建筑陶土制品专业制造商。

2012年11月：世界第一块陶瓷地暖多功能地板砖，在福建乐普陶板制造有限公司问世，并已成功申请了发明专利。

2012年：乐普公司又先后与深圳市里城地产顾问有限公司、中信房地产股份有限公司建立战略合作伙伴关系。同时，迄今为止，乐普也已经和龙湖、保利、华润等近二十家知名地产商建立了长期合作伙伴关系。

2013年：乐普陶板地暖砖累计获得1个国家发明专利(专利号：ZL 2013 1 0205657.7)，12个国家实用新型专利，并已成功申请国际发明专利。

2014年：乐普公司第二套陶板生产线完成验收并开始投入生产。

乐普·设备 生产工艺流程

Lopo Equipment Technology

生产工艺 Technology

专注于源头、专注于工艺，乐普从原料开始，不遗余力，控制好每一个工艺细节，保证每一片陶板达到苛刻的质量要求。

LOPO focus source and technology, starting from the raw material, efforts to control the details of each process, ensure that every piece of terracotta plate with high quality.



01



03



04



05



06



02

01

拥有80000m²的露天堆料场，天然陶土原料日常储备达30万吨
80,000square meters open stockyard with the daily reserve of natural clay raw materials amounts to 300,000 tons.

02

半成品原料储存量达15万吨的室内贮料库
The semi-product indoor repository with storage capacity of 150,000 tons

03

储量达12000吨的成品泥料储存系统
A batch storage system which can reserve 12,000 tons of prepared clay material

04

进口真空挤压成型机
Imported molding machines of vacuum extrusion

05

拥有428组火焰烧嘴，国内最长(260米)辊道窑
Domestic longest roller kiln (260-meter) with 428 firing units

06

流水线自动完成制品定型与切磨工艺
The automatic production line with the processing capacity of shaping, cutting and polishing

责任 COMMITMENT

我们承担着每个人共同发展的责任。企业发展的责任，更承载着环保与社会责任。我们将不断赋予产品更高的节能环保功能。更为创造陶·环境·人的和谐发展而努力....

We are committed not only to the development of our company but also the responsibility of our society and environment. We will put our greatest effort to harmonize our mutual home with green products.....



团队 STRONG TEAM

团队是企业发展的基础和核心，经营团队、管理团队、研发团队、服务团队.....专业、用心和学习是我们团队的目标和态度.....

Team is the foundation and core of our company. We have a strong team of management, research & development and service. Being excellent is our goal and attitude.....



>> 推出各种环保
节能型产品
地瓷砖



>> 乐普始终坚持“为客户实现价值”的理念，
为客户提供保证质量的产品和专业服务人员。

乐普以环保为己任，不断减排减废，
生产过程中碳排放量减少了50%，
实现废水零排放。



环境管理体系认证证书(中文)

环境管理体系认证证书(英文)

职业健康安全管理体系认证证书(中文)

职业健康安全管理体系认证证书(英文)

专业 PROFESSIONAL

专注于陶土品制造数十年的经验，传承精益求精的专业态度，我们不断开拓与创新，为传统的陶注入新的生命力，赋予艺术的活力。

With a decade of our experience in terracotta, we have been continuously creating and developing to energize our products.



进口真空挤压成型机
Imported molding machines of vacuum extrusion



陶土



陶土拉毛砖



陶土密实砖



陶土砌体砖



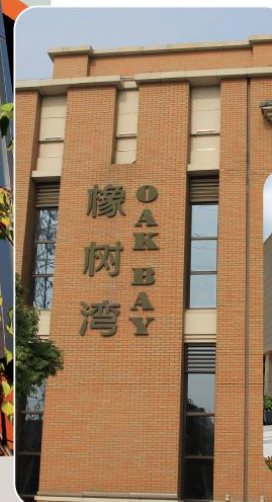
陶土板



陶土百叶



地暖砖



品质 HIGH QUALITY

我们不仅追求产品的品质，追求服务的品质，我们更追求包容极致的做人品质.....

We have been dedicating to the quality of our product, which is also the principle of our life.

以品质，赢信任。乐普现已和万科、华润等合作伙伴，在全国各大城市，共同缔造了许多精品工程。

We take trust for quality, LOPO now has created many excellent projects in some major cities with partners such as Vanke and China Resources and so on.



质量管理体系认证证书(中文)



质量管理体系认证证书(英文)

乐普合作商
Lopo Official Partner



感谢有您

THANK YOU

中国建筑设计院, 华东建筑设计院, 厦门上城设计院……乐普感谢广大设计院对于乐普的喜爱。
中国铁建、中国建筑……乐普感谢施工方对于乐普产品的支持。
同时, 乐普也感谢广大经销商对于乐普产品的推广和努力。

战略合作供应商

万科企业股份有限公司
深圳招商房地产有限公司
金地(集团)股份有限公司
金融街控股股份有限公司
九龙仓(无锡)置业有限公司
北京市华远置业有限公司
深圳市里城地产顾问有限公司
中信房地产股份有限公司
方圆地产控股有限公司
山东天元装饰工程有限公司
浙江中南建设集团有限公司
沈阳远大铝业工程有限公司
中建三局装饰工程有限公司
中航地产
厦门中骏集团有限公司
建业地产股份有限公司
广东广物房地产开发有限公司
龙光房地产开发有限公司
香港路劲集团有限公司
.....

长期合作伙伴

时代地产控股有限公司
龙湖地产有限公司
内蒙古兴泰置业房地产开发有限公司
上海南郊中华园房地产开发有限公司
中惠房地产集团有限公司
内蒙古巨华房地产开发集团有限公司

辽宁省富莱斯地产有限公司
雅居乐控股有限公司
碧桂园地产控股有限公司
珠江投资集团有限公司
东湖洲房地产开发有限公司
美好愿景房地产开发有限公司
城建地产有限公司
鲁能地产
华侨城集团
保利房地产(集团)股份有限公司
华润置地有限公司
绿地集团
沿海地产投资(中国)有限公司
远洋地产
禹洲地产
遵义中建地产有限公司
中建(长沙)不二幕墙装饰有限公司
北京江河幕墙股份有限公司
深圳市科源建设集团有限公司
上海玻机智能幕墙股份有限公司
东亚装饰股份有限公司
重庆西南铝装饰工程有限公司
中航长江建设工程有限公司
北京鸿恒基幕墙装饰工程有限公司
湖北凌志装饰工程有限公司
安徽义银建筑装饰有限责任公司
苏州金螳螂幕墙有限公司
.....

LOPO 乐普 Terracotta Panels
陶板
陶土专家 用心制陶



乐普陶板优缺点 LOPO CHARACTERISTIC

产品优势 Advantages of Products

永不褪色 Never fade

原料取自高品质优质陶土，经高空高压挤压成型、高温烧制而成。具有低耗能、无辐射、无光污染、不褪色的特点。并能有效抵抗紫外线的照射，经久耐用，100%的可重复回收利用，是环保材料首选。

Raw material from high quality natural pure argil, via vacuum high-pressure extrusion molding, the high temperature burn becomes. With low consumption and no radiation, light pollution, do not fade characteristics, and can effectively resist ultraviolet radiation, durable, 100% of the repeatable recycling, is environmental protection material choice.

防水保温、隔音降噪 Insulation, sound insulation, waterproof noise

空腔的产品设计大大降低了材料的自重，减轻建筑外立面结构系统负荷，同时经过高温煅烧，可有效降低它的热传导系数，更具保温节能、隔音降噪功效。提高建筑使用经济性及舒适性。高压挤压成型方式，使陶板具备更大的强度，使其最大限度的增强了对抗恶劣天气的性能，防水性能极佳。

The cavity of product design greatly reduces the materials of self-respect, reduce building facade structure system load, meanwhile, after high temperature firing, can effectively reduce the heat transfer coefficient, more of its heat preservation and heat insulation, sound insulation effect, raise architectural noise use economy and comfort. High-pressure extrusion way, make ceramic plate with greater intensity, make its maximum enhanced against the bad weather, the properties of waterproof properties is admirable.

防火抗冻 Fire anti-freeze

先进的工艺设备、准确的切割、严格的检查，确保产品尺寸及品质的稳定。产品具有良好的安全防火特性，耐酸碱腐蚀性、耐刮伤和磨损，即便面对超高温或低温霜冻，也会保持极佳的稳定性。

Advanced technology and equipment, precise cutting, strict calibrated, in order to ensure the product quality and size stability. The product has good security fire characteristics, nansuanjian corrosion resistant, scoring and galling and even face supernormal low or high temperatures frost, will be the excellent stable performance.

风雨自洁 Rain consecrated themselves

陶土原料金属含量低，不产生静电。不容易吸附灰尘，污物不容易沉积，经风吹、雨冲刷即可自洁。

Clay materials metal content is low, do not produce electrostatic, not easy to absorb dust, dirt not easy deposition, via the wind, rain scouring can consecrated themselves.

淳朴自然 Simple natural

色彩丰富，基本涵盖了现代建筑对主色调色的设计需求。自然质感及其永恒的陶土颜色，气质内敛而不张扬，使建筑更富艺术气息。

Color is rich, basic covers the modern architecture for mainstream color design requirements. Natural texture and eternal clay colors, temperament and not make public, collect architecture more rich artistic breath.

板型超群、规格多样 Board type superior, norms diversity

乐普提供多种产品选择，规格尺寸齐全，通过选用不同的产品组合，根据不同的安装尺寸要求进行切割，来满足设计师的设计风格。使陶土屋面建筑具有壮观美丽的视觉冲击效果。Room more beautiful offers a variety of products to choose, its size is complete, through selecting different product combination, according to the different requirements for cutting installation dimensions, to satisfy the designer's style, make clay roof building with its stunning visual impact effect.

技术优势 Advantages of Technology

开放式系统、隔热隔音 Open system, heat insulation

开放式系统陶板拼挂方式，有利于保护建筑主体结构免受恶劣天气和空气污染的侵蚀，能防止墙面产生沉积物，保持幕墙美观。同时可有效降低传热系数，有效改善建筑墙面的声学性能，整个体系可以起到隔热、隔音、通风、排湿功效。能有效地改善夏天室内温度环境，消除热桥效应，节约能耗。

Open system clay tablets spell hang way, be helpful for protecting architectural main structure from inclement weather and air pollution of erosion, can prevent metope produce sediments, keep curtain wall and beautiful. At the same time can effectively reduce the heat transfer coefficient, effectively improve the building of metope acoustics performance, the whole system can rise to heat insulation, sound insulation, ventilation, the platoon is wet effect, can effectively improve the indoor temperature environment, eliminate summer thermal bridge effect, saving energy consumption.

防水防撞设计、抗压抗震 Waterproof impact-proof design, compressive seismic

安装原理根据等压幕墙原理进行拼接设计，两端接口的分缝间采用EPDM胶条的特殊设计，能有效减少雨水的侵入，防止陶板侧向移位，防止相邻陶板之间碰撞。同时经过改进的陶板系统，提高了陶板幕墙抗震性，可达10度抗震设防以上，特别适合于抗风压及抗震要求的建筑。

Install principle according to pressure rain and curtain principle Mosaic design, interface between the points at both ends by EPDM rubber strip joints of special design, which can reduce the rain, prevent the invasion of the lateral displacement of clay tablets to prevent collisions between adjacent clay tablets. Meanwhile, after improvement clay tablets system and improve the ceramic board act wall extent, and can reach up to 10 degree seismic fortification above, especially suitable for have of wind and seismic requirements for buildings.

增加安装垫片、可单片更换 Add install gaskets, can replace single chip

陶板和挂接件，挂接件与横梁之间以柔性绝缘垫片隔开，提高系统的抗震性能，避免解决不同金属材料之间的电解腐蚀，并可消除噪声和变形。而且无需拆卸已安装好的陶板，就可将破损的陶板先物理损坏，单片更换新的乐普陶板。

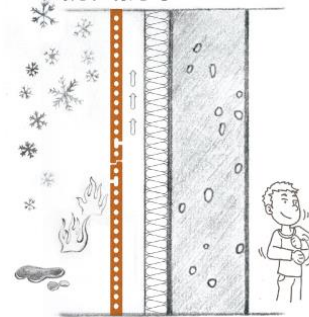
Ceramic plate and articulated pieces, articulated pieces and beams with flexible insulation spacers between separated, and improve the system of the seismic performance, avoid to solve different metal material between the electrolysis of corrosion, and can eliminate noise and deformation. And without disassembly already installed clay tablets, can will be damaged clay tablets first physical damage, monolithic replacement of the room is more beautiful ceramic plate.

制作工艺精良、背通风 Production craft is excellent, back ventilated

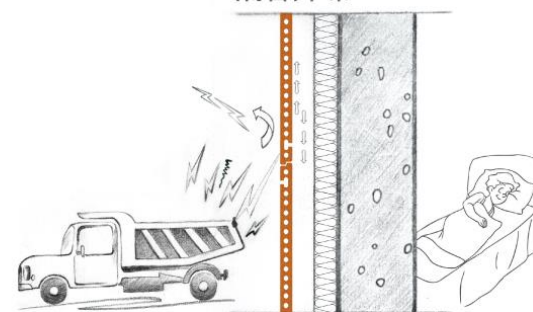
陶板的加工采用先进技术控制，表面平整，尺寸稳定，能最大限度地满足幕墙收边、收口的局部设计需要，无论是平面还是转角或其它部位，都能保持幕墙立面的连贯、自然、美观。同时建筑的湿气可以在通过幕墙后面方被流动的空气带走，避免产生冷凝水，使建筑外墙保持干爽。

Ceramic plate processing adopts advanced technology control, smooth, dimension stability, can the most satisfies the curtain wall the edge is closed the local design needs, whether plane or corner or other areas, can maintain a glass facade coherent, natural and elegant. Meanwhile building moisture can through the curtain wall metope rear air flowing away, avoid to produce condensate, make exterior keep you dry.

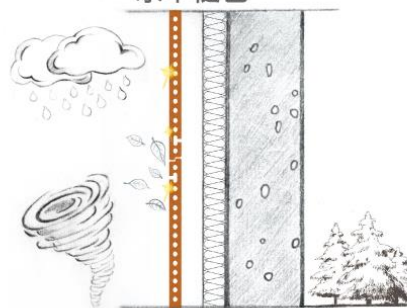
Fire proof and anti-freeze 防火抗冻



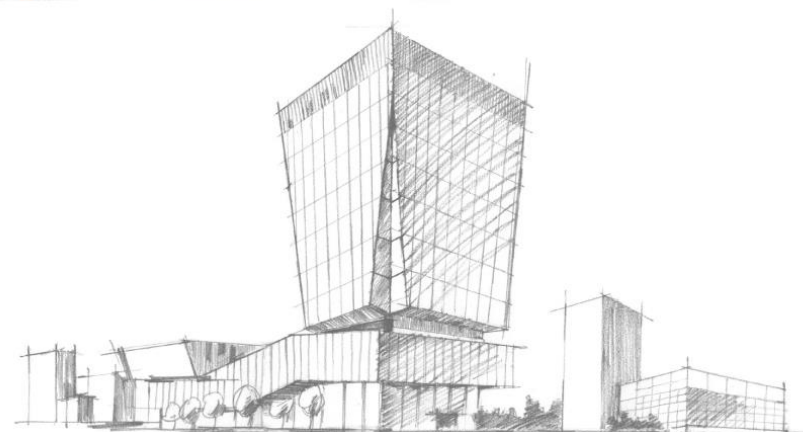
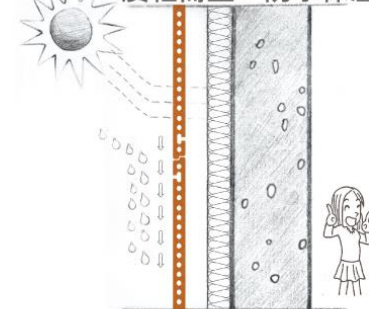
Acoustic insulation 隔音降噪



Never fade 永不褪色



Lightweight and waterproof Kennedy, heat preservation. 质轻而坚，防水保温。





乐普陶板的优势特点

LOPO CHARACTERISTIC OF TERRACOTTA PANEL

陶土板与其他幕墙相比的优势

1. 色彩

石材：色彩单一无法满足设计师的要求，此外，石材，不论是大理石或是花岗岩，其版面都会随着时间的推移而褪色、变色。

金属板：虽然能够根据设计师要求来调配颜色，却又因为金属质感过于强烈，耐久性差，也无法成就建筑设计师的梦想。并且，在风吹雨淋的情况下，因为污染，很容易变形、褪色。

陶土板：色彩丰富，色泽自然具有独特的艺术气息，能将建筑设计师的设计理念形象化，将建筑和艺术融为一体。陶土板用天然材料陶土烧制而成，凝聚了陶土的自然色泽，富有独特的艺术气息。陶土色彩丰富，从沙土色、土黄、土红、砂灰、青灰到珍珠白、桃红、银灰、铁灰等颜色，自然淳厚，加上自然面、喷砂面、槽面、釉面等表面工艺的处理，冷暖色彩分明，得到很多建筑设计师的青睐。其次，陶土板物理性能良好，硬度大，永不变形，永不褪色，色差小。

2. 安全和抗震性、节能环保、耐酸碱性能

石材：它是天然物品，含有丰富的氧化硅、氧化铝或碳酸钙等矿物成分，同时它们都含有放射性元素——氧。

金属板：金属板更是惧怕酸碱的腐蚀。

陶土板：其原材料来自天然的陶土，它本身不会含有任何放射性元素；经过1200度高温煅烧后，陶土里所含有的部分矿物元素（氧化铝、氧化硅等）已经完全氧化。

3. 节能环保

石材：是不可再生的天然材料，而且不能回收利用；

金属板：多采用铝合金，世界铝矿资源已经相对枯竭，金属板自身厚度受限，导热系数高，不具备任何节能功效。

陶土板：陶土是再生资源，且能够回收利用。在生产工艺上，陶土板的工艺决定其相对是环保的，能耗较低。陶土板幕墙自身的空腔结构再加上必要的保温体系，能够起到很好的节能降噪功能。

4. 安装上

石材：石材幕墙的安装基本上都是采用背切锚栓或是开槽挂件安装，无论哪种方式都会破坏石材自身结构的应力，在一定条件下，当应力释放完后就会出现破裂或损坏，安全性和抗震性能都相对较低

金属板：金属板的壁厚较薄，在外力作用下容易变形而产生破坏，安全性能较低。

陶土板：在挤压时已经考虑挂接安装问题，预留槽口，挂接方便，加上高达16—20Mpa的强度，安全性和抗震性能都远远优于石材、金属板等材料。

Advantages of terracotta panel over other curtain walls

1. Color

Stone: Its monotonous color can not meet the requirement of a designer. In addition, the surface color of marble or granite will fade or change over time.

Metal panel: The color of a metal panel can be adjusted according to the requirement of the designer. However, this material has limited applicability because of the cold metallic texture and poor durability. Besides, metal panel is easily to get deformed and discolored due to wind and rain corrosion.

Terracotta panel: The rich colors and natural texture of terracotta panel is capable of satisfying different requirement for architect. There are various kinds of colors for argil, such as sandy color, desert tan, terra rossa, sandy grey, green blue, pearl white, peak read, silver grey and dark grey etc. The surface treatment process can also produce different style, such as natural surface, abrasion blasting, groove surface and glaze surface of architecture designers. Moreover, the physical performance of terracotta is excellent: strong hardness, anti-deformation, good fastness and small color difference.

2. Safety & shock resistance Acid and alkali resistance

Stone: Stone is natural resources which are rich in mineral compositions like silicon oxide, aluminum oxide or calcium carbonate. It also contains the radioactive element — radon.

Metal panel: Metal panel is easily corroded by acid and alkali.

Terracotta panel: The raw material of terracotta is natural argil which contains no radioactive element. After the firing process under high temperature of 1200 degree, all mineral elements (silicon oxide, aluminum oxide and so on) in the argil are oxidized completely.

3. Energy saving & environment protection

Stone: Stone is nonrenewable and recyclable natural material;

Metal panel: Most metal panels are made of aluminum alloy. The aluminum ore resource in the world is becoming exhausted. Besides, the metal panel has high coefficient of thermal conductivity and fails to be energy-saving.

Terracotta panel: Clay is renewable and recyclable resource. The process for producing the terracotta is relatively environment-protective. The Cavity structure of the terracotta wall and the additional insulation system will provide favorable performance of energy saving and noise reduction.

4. Installation

Stone: Installation method of stone curtain wall basically is grooving in the back of stone and installing with anchor bolt. No matter what method is adopted, the stress of the stone structure will be damaged. Under certain circumstance, the stone curtain wall will crack or be damaged after the stress is completely released. Consequently, the safety performance and shock resistance are relatively poor.

Metal panel: Metal panel is relatively thin comparing to other material. Therefore, the metal panel is easily to be deformed and damaged under the impact of external force. The safety performance is relatively poor.

Terracotta panel: The groove for installation is prearranged during the extrusion process which is very convenient for installation. The strength up to 16-20Mpa provides the terracotta panel with better safety performance and shock resistance than that of stone and metal panel.



LOPO 乐普 Terracotta Panels
陶板
有土 有景 有文化 有品质

乐普陶板及特性

LOPO CHARACTERISTIC OF Terracotta Facade Panels

一. 干挂陶板系列

1. 规格: 宽度为:150mm-800mm 长度为:250mm-1500mm 厚度为:15mm-45mm

2. 结构: 空腔工艺孔

3. 干挂方式: 1 厚度为20mm以下一般采用背面定位槽方式
2 厚度为20mm以上一般采用侧边卡接方式

4. 挂件: 采用铝合金+自紧弹簧片+缓冲胶垫

5. 特性见下表:

	陶板	石材板	铝板	玻璃幕	瓷板
材质	软、硬陶土	花岗岩、大理石、砂岩	金属铝	石英的碱性胶体	矿石加少量粘土
容重	1.4—1.7kg/cm ³	2.4—2.7kg/cm ³	2.7kg/cm ³	2.5kg/cm ³	2.3—2.5kg/cm ³
干挂系统	自带挂挂槽，标准安全简单	现场加工，易碎，有安全隐患	现场加固	现场加固	现场加工，易碎，有安全隐患
呈色机理	各种粘土在高温下自发色而调合不加化工色料，大面积使用可保牌色彩一致	天然色彩，色彩的一致性受矿山影响较大	后上色，色料多为有机色料，一致性好但易褪色	重金属氧化物发色	重金属氧化物发色
耐久性	十年不新，百年不旧	易二次风化	易被氧化	易被腐蚀	易二次风化而褪色
抗碱性	强	一般	差	差	一般
自洁性	无静电，表面粗糙，无吸附力	吸附力一般	吸附力强	吸附力强	吸附力一般
放射性	无	花岗岩易含放射性元素	无	无色玻璃易含放射性元素	个别含放射性元素
低碳性	中空工艺，隔热、降噪性能优，自重轻，节约大量的安装钢材，粘土材质，导热系数不到石材的一半，百年后可循环使用。	隔热、降噪性能差，自重大，须加固	无隔热性，自重轻	透光性好，无隔热性	隔热、降噪性能差，自重大，须加固
生产过程环保性	原料无须过度加工，无废水，原料取自页岩和陶土，资源丰富，开采容易，并可大量用煤渣等废弃物。	加工会产生大量废水，资源小，开采对环境破坏大	铝资源越来越稀缺	优质硅砂资源少	优质瓷土越来越少

二. 湿贴陶板系列

1. 规格: 宽度为:80mm-450mm 长度为:300mm-900mm 厚度为:12mm-15mm

2. 结构: 实心，背面有4—6mm深的燕尾槽

3. 重量: 19—27kg/m²

4. 施工: 湿贴，无须勾缝，现场红外线定位，无须放线，大大降低人工成本和施工成本。规格轻大的板，须在墙上打每平米三个到五个定位水泥钉。

5. 粘接强度: 拉拔力可超国标1.5倍。

6. 此类产品可四边磨边，尺寸误差可控制在±0.5mm，非常适应工厂化住宅安装。

三. 其它方式陶板

1. 立方陶系列

2. 无缝楼梯踏步系列

3. 老年公寓地板砖系列

乐普陶板 部分工程案例

LOPO TERRACOTTA PANEL LPROJECT CASUS

华北地区/东北地区

北京 北京万科新里程
北京 中关村一号
北京 中科院物理所
北京 中国少年儿童科技馆
北京 中国建筑研究院
北京 北京右安门医院
北京 北京人民大会堂小陶板项目
北京 北京密云医院
北京 北京有色金属研究总院怀柔基地
北京 中国艺术研究院学术报告厅
北京 北京师范大幼儿园
北京 北京绿地大兴生物医药基地
北京 北京安国水道自控工程技术有限公司办公楼
北京 北京水利局
北京 北京中央党校
北京 北京新盛工业园
北京 北京阜外路外环项目
北京 北京慈记陶瓷城大门
北京 北京金融街
天津 天津武清区软件园
天津 天津空港文化中心
天津 天津远洋风景外墙小陶板项目
天津 天津大学
天津 席勒天津医疗设备公司
天津 天津农学院
河北 河北交通厅应急指挥中心
河北 华北理工大学
河北 邢台现代城
河北 邢台中医院
河北 石家庄北城大厦
河北 河北工程大学
河北 保定白沟新中天精品鞋帽城
河北 秦皇岛市昌黎金士酒庄
内蒙古 奈奈南城
内蒙古 和谐园
内蒙古 千和和
内蒙古 金豪花园
辽宁 沈阳华润二十四城
辽宁 沈阳全民健身中心
辽宁 沈阳华强城一期
辽宁 沈阳南科创投
辽宁 大连万科蓝山项目商业街
辽宁 大连小窑湾
辽宁 大连妇产科医院
吉林 吉林万科松花湖酒店项目
吉林 长春宇都和源
黑龙江 鸡西体育馆
黑龙江 松花江九号
黑龙江 大庆职工之家
黑龙江 哈尔滨八五八农场职工文化活动中心

.....

华东地区

上海 上海联强国际大厦
上海 上海衡山酒店
上海 上海黄浦医疗中心
上海 上海三湘(集团)有限公司陈家镇滨江休闲运动居住社区
上海 上海江浦一街坊商业中心
上海 上海诺地乐办公大楼
上海 一品漫城
上海 中星 余山溪语
上海 上海青龙古寺
上海 上海南翔咖啡馆
上海 上海市第三女子中学
江苏 常州金地集团飞龙2#地块住宅区
江苏 江苏金融科技大厦
江苏 江苏省委办公大楼
江苏 南京沪宁高速马群高速检查站
江苏 江苏棉麻物流中心
江苏 盱眙香兰大厦
江苏 金陵科技学院大学科技园
江苏 南京紫晶广场
江苏 苏州地铁站
江苏 江苏省金坛中等专业学校新建体育馆及旅宾实训楼
浙江 舟山全民健身中心
浙江 国家海洋研究所
浙江 绍兴技术检测院
浙江 温州室内体育活动中心
浙江 杭州大明综合楼
浙江 嘉兴马龙
浙江 苍南县人民来訪联合接待中心
山东 青岛凤凰岛中学
山东 青岛地铁大厦
山东 青岛辛安职专
山东 青岛招商中源德空港商务花园
山东 青岛北海分局
山东 青岛总部企业办公楼
山东 淄博华光陶瓷科技文化有限公司办公楼
山东 威海南海 星宇华府
安徽 威海客运北站
安徽 马鞍山体育中心
安徽 合肥文峰中学
安徽 黄山天都首都
安徽 芜湖幸福里
安徽 合肥市瑶海区科技园立面改造
江西 中国瓷都 景德镇国际陶瓷艺术文化交流中心
江西 江西赣州陶瓷展馆
江西 南昌市老年大学红谷滩分校
江西 南昌文化创意大厦
江西 铜锣湾广场
江西 江西龙南县中医院
福建 宏汇 蝶泉湾
福建 福州阳光城
福建 平潭金井湾营运中心
福建 福州万科大学城
福建 福建省高新技术创业服务中心孵化基地二期
福建 福州茶园山中心小学
福建 福州市儿童医院
福建 闽侯世茂酒店
福建 三明御翠城
福建 石狮中骏黄金海岸
福建 莆田市第一医院
福建 晋江第一中学
福建 泉州百脑汇

福建 晋江机场贵宾厅/候机厅
福建 闽南建工体育馆
福建 漳州市政改造工程
福建 福州晋安区检察院
福建 福州光明港梅园国际大酒店
福建 福州大学阳光科技大厦
福建 厦门大学翔安校区
福建 厦门大学圣诺金属学院
福建 厦门理工大学
福建 厦门圣果院商业中心
福建 厦门嘉庚艺术文化中心
福建 长泰半月山温泉别墅
福建 泉州百脑汇
福建 泉州2.5产业园
福建 长泰半月山温泉

.....

西北地区

宁夏 宁夏幼儿师范高等专科学校
宁夏 宁夏体育运动学校及运动员训练中心
宁夏 宁夏王酒业公司
陕西 中国电子西安产业园
陕西 西安安泰妇产医院
陕西 西安外事学院
陕西 西安高新区第一中学
陕西 西安杨凌工业园公共服务中心
山西 山西时代广场
青海 海晏县文体中心
新疆 克拉玛依工商联合大厦
新疆 克拉玛依大学城
新疆 克拉玛依教育基地行政办公楼
新疆 克拉玛依工程大学基地信息工程
新疆 克拉玛依厚博学院
新疆 昌吉兵团农六师军户农场文化活动中心
甘肃 金昌博物馆
甘肃 甘肃陇东学院
甘肃 兰州中医院

.....

华中地区

湖南 长沙高新区信息产业园
湖南 长沙黄花机场空港业务中心及配套设施工程
湖南 长沙万科金域华府/梅溪郡
湖南 中部进出口加工物流中心
湖南 石门县体育局
湖南 江湾·纯水岸
湖南 东怡·南湖大厦
湖南 岳阳富兴鹏城营销中心
湖南 韶山毛泽东同志纪念馆
湖南 长沙师范学校第二校区实验剧院
湖南 长沙市法院
湖北 武汉控股大厦
湖北 武汉纪委泰山基地
湖北 武汉第三医院
河南 郑州台湾科技园
河南 河南商丘博物馆
河南 郑州山河宾馆
河南 昌建广场

西南地区

四川 华海置地东湖商业项目
四川 上风港时代广场
四川 西部鞋都
四川 盛世嘉苑
四川 南充市人民路立面整治工程
四川 双流县新建党校宿舍楼及培训楼
四川 中石油成都压缩机厂
四川 西部科技办公楼立面改造
四川 成都蜀都大道西段改造-成都银行外墙项目
四川 蜀都大道文物总店和中山医院改造
四川 紫晶商务酒店
四川 成都锦鑫酒店
四川 成都齐力大厦
四川 成都石羊场汽车站
四川 宜宾汽车产业园
四川 泸州集成大厦改造
四川 成都市第七中学
四川 成都台双医院外楼改造
四川 内江市平安大楼
四川 内江市东兴车站
四川 内江市地税局
四川 石羊场汽车站
重庆 巴中王府井29#商业楼
重庆 永川电力调度中心
重庆 重庆广益中学
重庆 重庆永川区凤凰湖工业区数控机床产业基地
重庆 石柱县黄水镇文化中心
重庆 巴南林语溪售楼部
重庆 重庆保利爱尚里
重庆 康田西项目
重庆 涪陵烟厂生产管理及办公用房
云南 民航云南空管分局
云南 云南通海县政府办公大楼
云南 经典双城群楼幕墙攻城
云南 中国烟科院
云南 红云红河集团办公大楼
云南 昆玉高速中石化余家海服务区
云南 昆明云天华禾酒店
云南 玉溪何林寺香街
云南 通海城市名钻
云南 西双版纳景洪烟草公司
云南 泸西锦绣花园
云南 个旧市金水湖畔
云南 曲靖创森
云南 陆良盛邦新城
贵州 竹园清水湾
贵州 贵阳渔安新城
贵州 遵义中建幸福城
贵州 贵阳产业园215#项目
贵州 贵阳瓮安县中医院
广西 南宁档案馆

.....

华南地区

广东 东莞市麻涌镇河西街城市改造工程项目
广东 绿地云都汇
广东 深圳万科金域上郡
广东 广州番禺智慧城市之家
广东 乐昌火车站
广东 仙湖温泉旅游度假区
广东 坪石火车站
广东 增城科技馆
广东 中山国际花城
广东 惠州鹏基万林湖
广东 佛山乐居泳池
广东 深圳联通大厦
广东 广州颐年园
广东 番禺祈福新邨
广东 广州南沙农科所
广东 广东青少年志愿者指导中心
广东 阳江京源上景商城幕墙工程
海南 海南文昌青少年活动中心
海南 昌瑞铭城

.....

港澳台/国外

香港 香港水务署办公楼
香港 香港浸会大学图书馆
日本 神奈川JA Kanagawa办公大楼
韩国 三星幼儿护理院
韩国 韩国新丘大学教学楼
韩国 韩国首尔大学医学院
韩国 韩国(日帝强占纪念馆)
韩国 韩国首尔周氏医院
韩国 韩国BS公寓
韩国 韩国Wells Bio生物研究所
菲律宾 凯悦酒店
科威特 KUWAIT-AI MASSALEH COMPLEX
哈萨克斯坦 哈萨克斯坦Alexeys 商务中心
新加坡 新加坡 LW 仓储中心

.....

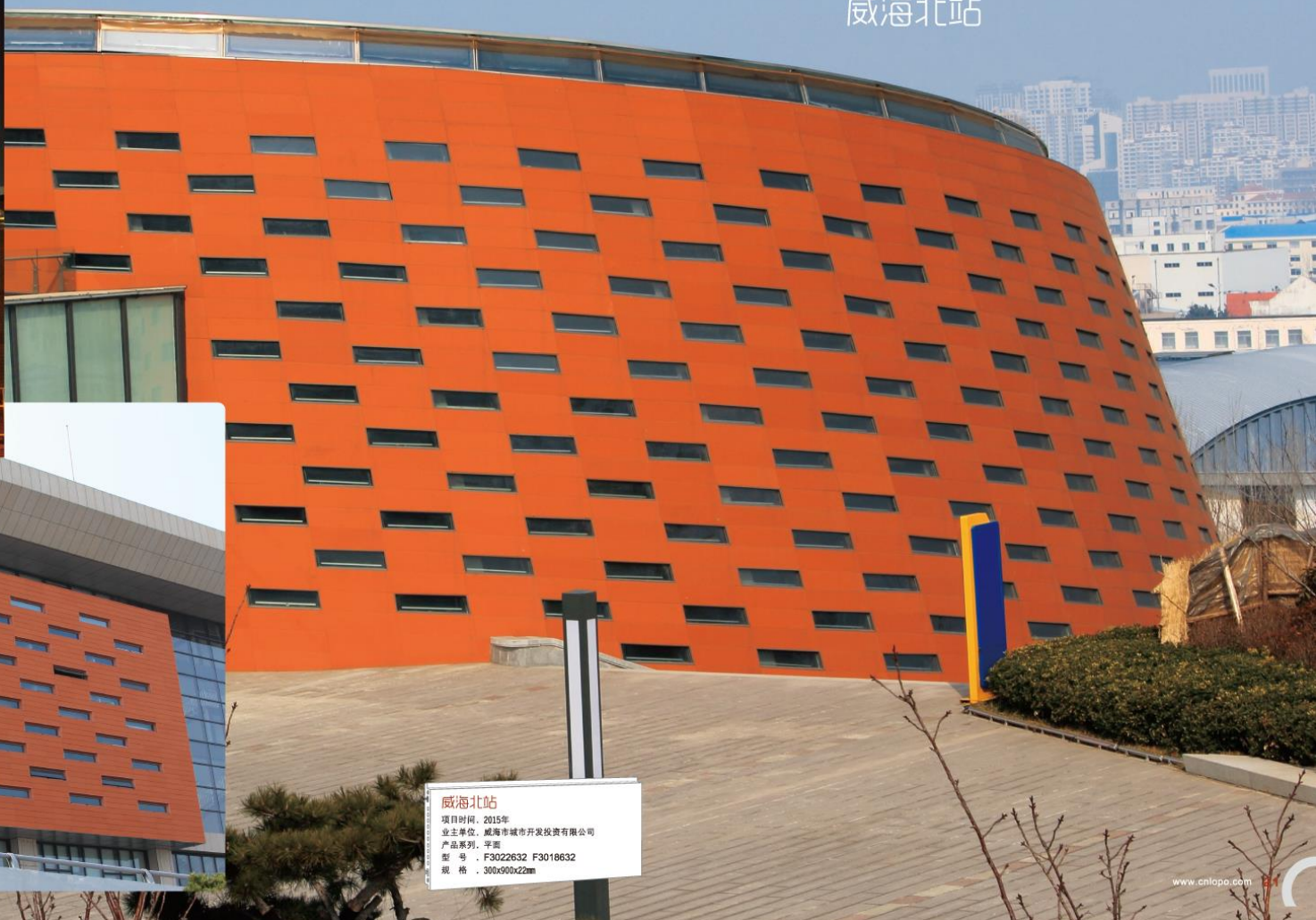
工程实景篇
LOPO
TERRACOTTA PANEL
LPROJECT CASUS

North Weihai Station

North Weihai Station embodies innovation and boldness in its designers, as magnificent and one-of-a-kind building model, brick red terracotta clothing dotted with illuminating glass, and aesthetic night scene lighting all make the buildings resplendent against the murky sky. Designers use unique building language to elucidate the city culture, display the coastal image of the city to travelers and successfully forges a landmark building with cultural characteristics.

威海北站体现了设计师的创新与大胆，宏伟独特的建筑造型，珊瑚红陶板外衣，点缀清新明丽的玻璃，充满美感的夜景灯，使建筑在漆黑的夜空中熠熠生辉。设计师用独特的建筑语言阐述城市文化，向旅客展示滨海城市形象，又成功塑造出具有文化特色的地标性建筑。

威海北站



威海北站
项目时间：2015年
业主单位：威海市城市开发投资有限公司
产品系列：平窗
型号：F3022632 F3018632
规格：300x600x2mm



长沙凌空壹号
 项目时间：2013年
 设计单位：上海现代设计研究院
 建设单位：湖南省绿林市皮景观工程有限公司
 产品系列：平面
 型号：F451826
 规格：450x900x18mm

长沙凌空一号(写字楼、商务中心)

建筑的幕墙设计作为建筑的重要组成部分，其造型设计、色彩搭配及制作的工艺等均需仔细的斟酌，使之传递出一种独具魅力的人文情怀。乐普陶板典雅的色彩与温柔的质感，装点着现代商务大楼，将摩登大楼的嚣张跋扈与人文精神魅力概括成一种从容笃实的企业精神。

Changsha Linkong No. 1 (Office building, business center)

As an important part in building, curtain wall designing is carefully deliberated in model designing, color match and making technique so as to deliver a charismatic humanistic sentiment. Classical colors and tender textures of Lopo terracotta panel fill modern building tower and reduces arrogance and humanistic glamor of skyscrapers and to a clam and unhurried enterprise spirit.



LOPO 乐普 Terracotta Panels
 陶板
 陶土专家 用心制陶

企业办公大楼
 Office building

www.cnlopo.com 23



长沙临空壹号
项目时间: 2013年
设计单位: 上海现代设计事务所
建设单位: 湖南现代设计事务所有限公司
产品系列: 平窗
型号: F451626
规格: 450x900x18mm

长沙临空一号(写字楼、商务中心)

建筑的幕墙设计作为建筑的重要组成部分,其造型设计、色彩搭配及制作的工艺等均需仔细的斟酌,使之传递出一种独具魅力的人文情怀。乐普陶板典雅的色彩与温柔的质感,装点着现代商务大楼,将摩登大楼的嚣张跋扈与人文精神魅力概括成一种从容笃定的企业精神。

Changsha Linkong No. 1 (Office building, business center)

As an important part in building, curtain wall designing is carefully deliberated in model designing, color match and making technique so as to deliver a charismatic humanistic sentiment. Classical colors and tender textures of Lepo terracotta panels fit modern building better and reduce arrogance and humanistic glamour of skyscrapers and to a calm and unhurried enterprise spirit.

设置是人类在大地上的存在方式。
建筑是寻找建筑与使用者一种新的道路——建筑本身是建筑。
我们学习，因为我们的已经存在。

Setting up a home is the method that human being is earth.
It is not only a kind of means and road to set up a home, a architecture
is a home.
We are not setting up a home, because we have been constructed
the architecture.
Hedong



www.cnslaps.com 28



中国少年儿童科技馆

陶板与玻璃巧妙的搭配，外观厚重温润、明丽内敛，时尚与优雅兼具，既保持了传统风格，又呈现出现代的时尚设计，让建筑的外衣显得灵动活泼，赋予建筑生命力和浓厚的人文艺术气息。

China children's science and Technology Museum

The craft collocation of ceramic panel and glass leads to a tender, profound, luminous and key-low outward appearance that mixes fashion with elegance, retains tradition and reflects fashionable designing in modern times so that buildings look lively and are empowered vitality and profound cultural and artistic sentiment.



中国少年儿童科技馆
项目时间：2015年
设计单位：北京建筑学院
建设单位：中国建筑工业出版社
施工单位：北京建筑学院
地址：北京市海淀区
邮编：100070 100070
电话：010-62000000

www.cnslaps.com 30



长沙芯城科技园
项目时间: 2013年
设计单位: 中创建筑设计院(深圳)
建设单位: 湖南湘研实业有限公司
产品系列: 幕墙
型号: F501801 F501805
规格: 500x1200x18mm



长沙芯城科技园
项目时间: 2013年
设计单位: 中航规划设计研究院
建设单位: 湖南省建筑工程集团总公司
产品系列: 平面
型号: F501801 F501886
规格: 500x1200x18mm

长沙芯城科技园

抛却复杂的建筑设计, 简约的外形, 陶板赋予建筑更多的知性、睿智、冷静.....任凭世界瞬息万变, 始终沉浸在知识的海洋, 浩瀚的科技中。沉稳的灰跃然于建筑外墙上, 将冷峻不惊的时尚气息恰到好处的装饰了一切。

Changsha Xincheng Science and Technology Park

By ridding the complicated building designing and the succinct designing, terracotta panel empowers more intellectuality, wit and calmness to buildings. In life, it is forever immersed in the ocean of knowledge and vast science and technology. Sure-footed grey is used to the outer wall of the building, frilling all in a fitting manner with a nonchalant sense of fashion.



LOPO 乐普
Terracotta Panels
陶板
精工专家 用心创作



北京密云县医院
项目时间: 2012年
产品系列: 平面
型号: F4518001
规格: 450x900x18mm

北京密云县医院

北京密云县医院是一所集医疗、教学、科研、预防、保健为一体的二级甲等综合性医院, 占地面积为5.7万平方米, 建筑面积约为3.7万平方米。项目于2011年4月开工建设, 2014年5月28日竣工, 在3年的施工过程中, 项目建设中始终以工程质量为核心、坚持绿色施工、积极推广应用新型节能建材。

乐普陶板的选用获得了建设单位和参建单位的一致认可, 也为密云县医院工程荣膺

“2014-2015年度国家优质工程奖”作出了有力的贡献!



医院
Hospital



江苏科技金融大厦(南京)
 项目时间: 2015年
 业主单位: 江苏金集资产管理有限公司
 建设单位: 中铁建工集团
 产品系列: 平窗
 型号: F301877
 规格: 300x600x18mm

江苏科技金融大厦

江苏科技金融大厦外立面采用乐普独特的咖啡灰陶板与大面积玻璃幕墙相结合，强化了建筑线条的视觉效果，彰显建筑气势恢宏，沉稳大气，尽显商务气度。

Jiangsu Science and Technology Finance Tower

Jiangsu Science and Technology Finance Tower combines grey terracotta panel with large-scaled glass curtain wall, which intensifies the virtual effects of building lines, demonstrates grandeur and sure-footed nature in the building and brings the business bearing to the full.



LEPO 乐普 Terracotta Panels
 陶板
 陶土专家 用心制陶

商務樓
 Commercial building



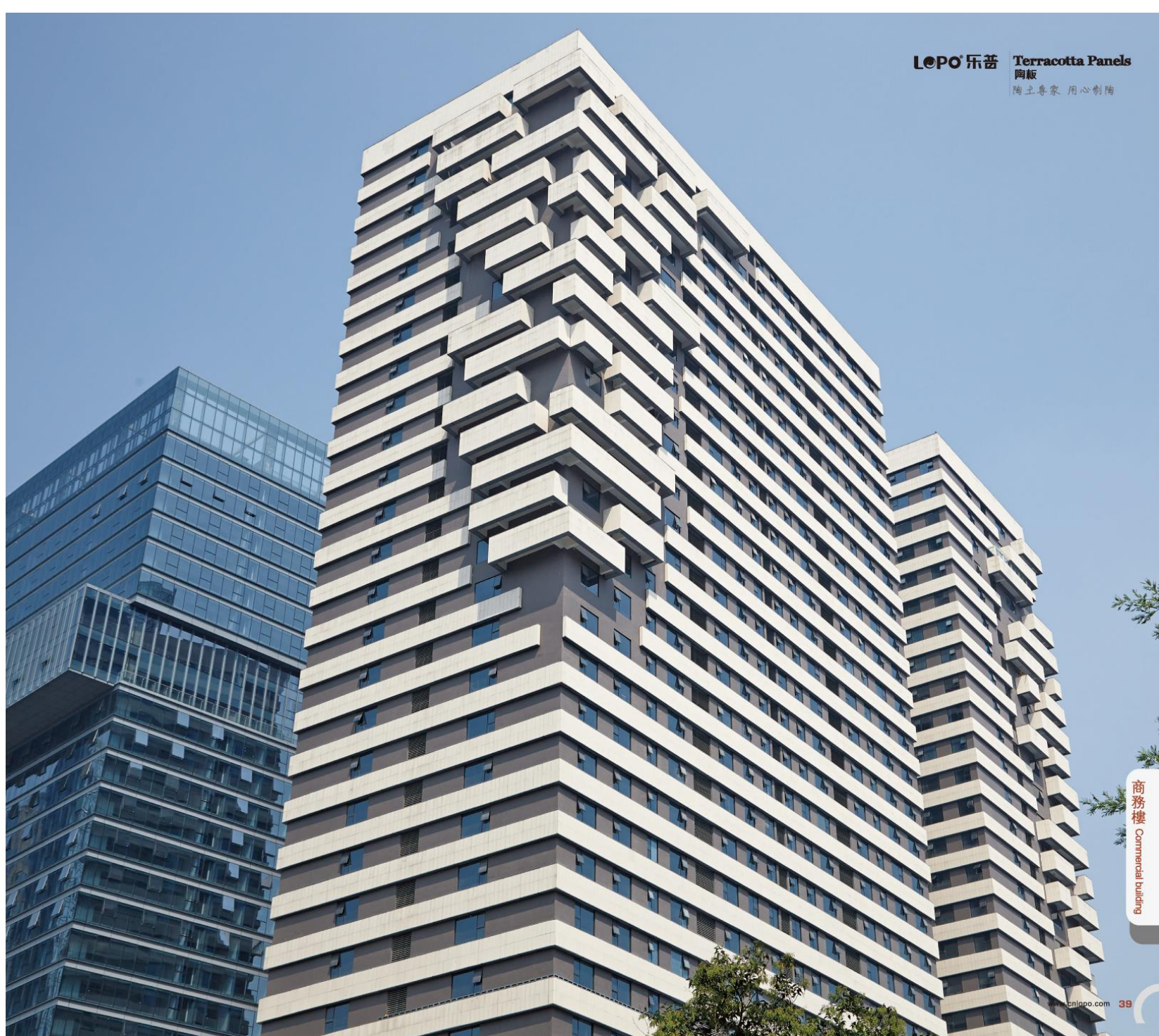
长沙南湖一号
项目时间：2015年
业主单位：湖南东怡置业有限公司
建设单位：湖南省建筑工程集团总公司
产品系列：平面
型号：F3018001
规格：300x900x18mm

南湖一号位于长沙核心区域，凭借它的高度和极具个性的陶板、玻璃立面，与周围的建筑物中显得卓尔不群，重塑了人们对摩天大楼的刻板印象。外墙被灰色与白色陶板包裹着，明快的色彩搭配，为长沙增添一道亮丽的城市风景线。

长沙南湖一号

Changsha South Lake No. 1

South Lake No. 1 is located in core area of Changsha. By dint of its highly individualistic terracotta ceramics and glass facade, it sticks out among surrounding buildings and re-molds people's rigid impression on skyscraper. Its outer wall is encased by grey and white terracotta panel and the sprightly color math adds a sparkling city landscape line to the city of Changsha.





平潭金井湾营运中心

项目时间：2015年
业主单位：平潭综合实验区国有资产投资有限公司
设计单位：厦门信达建筑设计有限公司
建设单位：福建省信艺海装饰工程有限公司

产品系列：平面
型号：F5524884/F6024884
规格：557x900x24mm 600x900x24mm

抛却复杂的建筑设计，简约的外形，陶板赋予建筑更多的知性、睿智、冷静……任凭世界瞬息万变，始终沉浸在知识的海洋，浩瀚的科技中。沉稳的灰跃然于建筑外墙上，将冷峻不惊的时尚气息恰到好处地装饰了一切。



北京有色金属研究总院怀柔基地
项目时间：2015年
设计单位：中国建筑研究院
建设单位：湖北发志装饰工程有限公司
产品系列：鹰砂岩
型号：FH2518872
规格：250x1200x18mm





成都西部鞋都

项目时间: 2013年

设计单位: 中建三局东方装饰设计公司

建设单位: 重庆西南铝业特工程有限公司

产品系列: 平面/陶板

型号: F301860

规格: 300x900x18mm



LOPO 乐普 Terracotta Panels
陶板
陶土专家 用心制陶



河北白沟新中天精品鞋帽城

项目时间: 2015年
业主单位: 保定润和房地产开发有限公司
设计单位: 北京森淼源建筑设计有限公司
产品系列: 平面
型号: F4521632
规格: 450x900x21mm

河北白沟新中天精品鞋帽城

这儿更多的是充满古典情调的建筑，简单地用笔直的线条，瓦红色的外立面，酒红色的钢窗，仿佛置身于中世纪的地中海风情园。整个建筑给人新颖、大方和舒适的感觉。

Hebei Baigou Xinzhongtian Exquisite Store for Shoes and Hats

Classical buildings can be found here that utilize straight lines, brick red outward appearance and wine red window, giving people an impression of a Mediterranean park back in the Medieval times. The building as a whole gives people a feeling of novelty, magnificence and comfort.



成都上风港时代广场
项目时间：2014年
业主单位：成都上风港投资管理有限公司
设计单位：中国建筑西南设计研究院有限公司
产品系列：平窗
型号：F301869 / F301863 / F3018770
规格：300x900x18mm

在建筑过程中，建筑师创造出美观且和谐的建筑群，保持了建筑高水准的外观设计。建筑采用非常协调的三色设计，由陶板组成，营造出庄严的形象。

During the process of construction, the architects created an attractive and harmonious building complex and maintained a high-level exterior design. Through their design, this building has three coordinated colors and consists of terracotta panels. All these elements contribute to its stately image.



景德镇国际陶瓷艺术交流中心
项目时间：2013年
业主单位：江西东方龙陶瓷文化艺术投资有限公司
建设单位：福建省普利建设工程有限公司
产品系列：平窗/陶板
型号：F301869
规格：300x900x18mm

景德镇国际陶瓷艺术交流中心

陶板作为外墙材料，以其包容多元的艺术性和可塑性，在欧洲、北美及韩国等地被广泛的运用在剧院、机场、博物馆景德镇国际陶瓷艺术中心在立面上，采用大量大红色陶板演绎景德镇璀璨的陶瓷文化魅力，主入口处立面采用陶板与玻璃相结合的形式，侧面则是陶板与陶棍相互映衬，既保证整个展览馆开敞明亮的空间效果，又使建筑立面富有表现力和冲击力。

International Ceramic Art in Jingdezhen

As an external wall materials, terracotta panel is widely applied to theaters, airports and museums in Europe, North America and South Korea with its all-inclusive and diversified artistry and plasticity. International Ceramic Art Center in Jingdezhen adopts tones of brick red terracotta panels to demonstrate the dazzling cultural glamor of ceramics in Jingdezhen in its facade. As regards facade in the entrance, it adopts the form combining terracotta panel with glass and in the side face, terracotta panel and terracotta clutter adds radiance to each other, which guarantees bright spatial effects and makes the building facade away with expressive force and impact force.



成都盛世嘉苑
项目时间：2014年
产品系列：平窗
型号：F301865
规格：300x900x18mm

遵义中建·幸福城

完美的空间能让人记忆起幸福的片段，让人在悠闲的时光中慢慢回味；完美的家居视觉让人感受到活力，如同挥之不去的精灵，游荡在阳光的明媚里。陶板的运用将时尚家居元素与精致的美感完美的结合，让人卸下一身城市浮华，幸福在时光中凝固。

Zunyi Zhongjian Happy Town

A consummate space can bring back happy snippets back in memory so that people can have an aftertaste of it in leisure; consummate home furnishing brings people to sense the vibrancy that is drifting around in the radiant and enchanting sunlight like a haunting spirit. The use of terracotta panel perfectly fuses fashion home furniture elements with elegance so that people can indulge themselves in the hour of felicity.



遵义中建幸福城
项目时间：2014年
业主单位：遵义中建地产有限公司
建设单位：福建省水利建设工程有限公司
产品系列：木纹面
型号：FW3018617
规格：300x900x18mm



遵义中建幸福城
项目时间: 2014年
业主单位: 遵义中建地产有限公司
建设单位: 福建省美利建设工程有限公司
产品系列: 木纹面
型号: FW3018617
规格: 300x900x18mm



遵义中建·幸福城

完美的空间能让人记忆起幸福的片段。让人在悠闲的时光中慢慢回味；完美的家居视觉让人感受到活力，如同挥之不去的精灵，游荡在阳光的明耀里。陶板的运用将时尚家居元素与精致的美感完美的结合。让人卸下一身城市浮华，幸福在时光中凝固。

Zunyi Zhongjian Happy Town

A consummate space can bring back happy snippet back in memory so that people can have an aftertaste of it in leisure; consummate home furnishing brings people to sense the vibrancy that is drifting around in the radiant and enchanting sunlight like a haunting spirit. The use of terracotta panel perfectly fuses fashion home furniture elements with elegance so that people can indulge themselves in the hour of felicity.



LEPO 乐普 Terracotta Panels
陶板
陶土专家 用心制陶



长沙师范学校第二校区音乐舞蹈馆
项目时间: 2014年
业主单位: 长沙雅苑
设计单位: 湖南省建筑设计院
建设单位: 湖南雅天建设集团有限公司
产品系列: 砂岩面
型号: F6030528
规格: 600x1200x30mm

學校 School



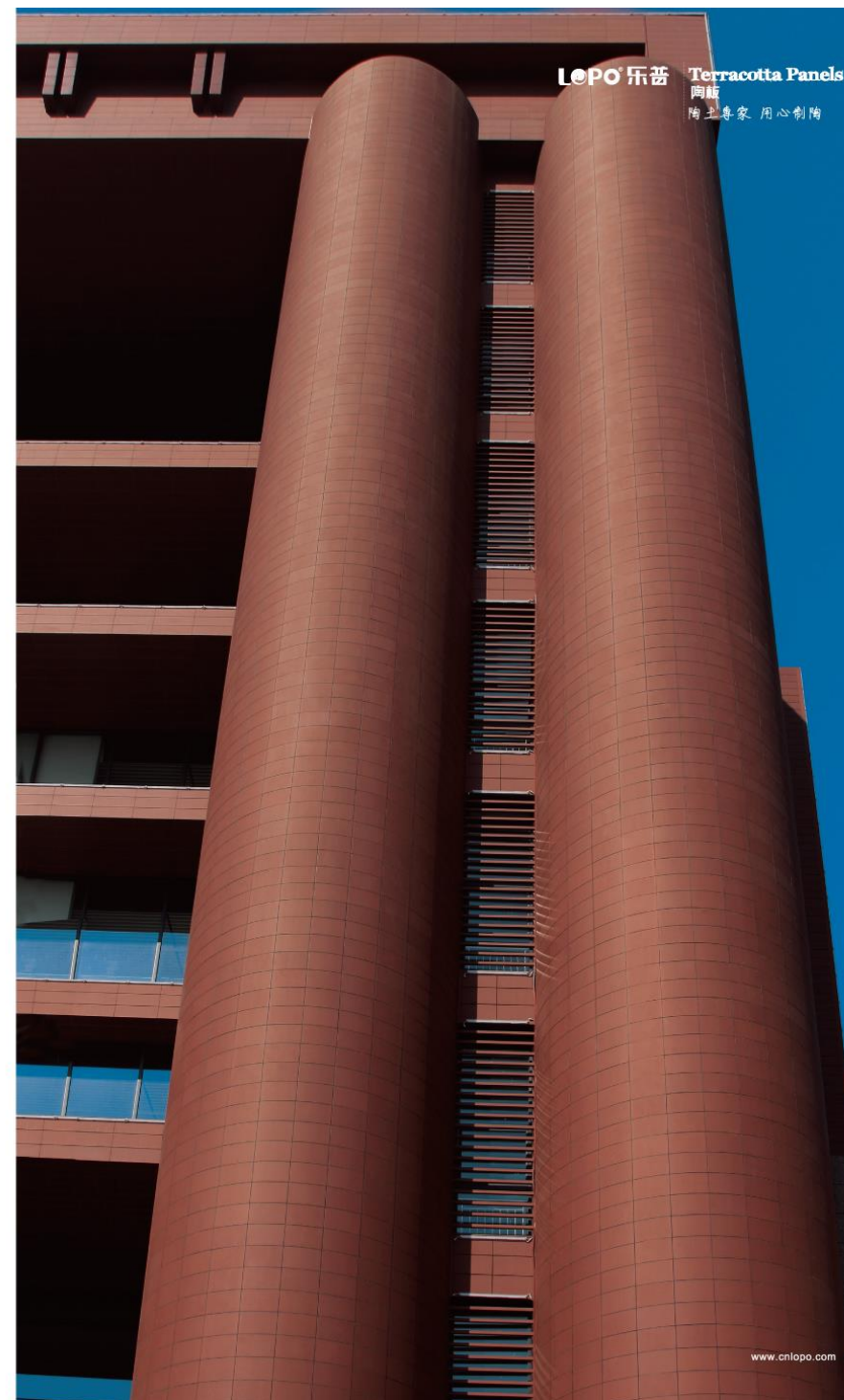
河北大学图书馆
项目时间：2015年
建设单位：河北建设装饰工程有限公司
产品系列：平面/弧形板
型号：F3322637
规格：330x900x22mm

河北大学图书馆

整个图书馆，顺乎自然，布局严谨，气魄宏伟。朱红色的陶板外立面与黑色的铁窗相得益彰，高高低低，错落有致。正面的拱门和立柱，运用乐普弧形板与陶棍的搭配，糅合绮丽与轩昂的设计理念，方寸间尽显建筑的恢宏与庄重。

Library in Hebei University

The library as a whole is close to nature with rigorous layout and magnificent glamour. The brick red ceramic panel brings out the best in the black iron windows arranged in a well-proportional manner. The front-side archway and stand column going with Lopo arc-shaped ceramic panel and mixing with gorgeous and inspiring designing concepts brings out the magnificence and solemn in buildings.



LOPO 乐普 Terracotta Panels
陶板
陶土专家 用心制陶

青岛经济开发区育才初级中学

建筑作为流动的乐章，人文精神更是在其中得到淋漓尽致的体现。一座有着丰富校园文化气息及娱乐交流空间的校园，陶板跳跃的色彩，诠释了多彩的空间，完美的呈现出莘莘学子的梦想和希望。

Yucui Junior Middle School, Qingdao Economic Development Zone

As a flowing chapter, building can bring out the humanistic spirits to the perfection. In a campus awash with cultural sentiment and space for recreation and space, the hues of terracotta panel accounts for more diversified space and demonstrate both aspiration and hope of students.



學校 School

青岛经济开发区育才初级中学
项目时间: 2013年
建设单位: 山东天元装饰工程有限公司
产品系列: 木纹面/平面
型号: FW6018217 F3018003
规格: 150/250/350/400 x1000x18mm
300x900x18mm



青岛市辛安为明学校

环境是孩子的第三个老师，校园环境对师生的影响持续深远，为明学校国际化标准建校，校园的每一栋建筑都是教学的有机组成部分。教学楼外立面采用白色陶板为主色调，再搭配以沉稳的红色陶板，整个校园散发一种激情澎湃、积极向上的力量，却又是优雅稳重，厚德载物的蓬勃朝气！

Qingdao Xin'an Weiming School

Environment is the third teacher for kids and campus environment imposes far-reaching impacts on both teachers and students. Weiming School is built following the international cannons and each building in the campus is an organic constitution of teaching. White terracotta panel used to the outside of the teaching building along with calm red terracotta panel injects a passionate and sanguine power and vibrancy featuring elegance, self-discipline and social commitment in the whole campus.





宛如素朴的浅白画布中，点缀着几抹深红，恰似一幅简单明了的美丽画卷。乐普陶板温和美丽的色泽展露无遗，其优良的防污自洁功能，也使得这幅画卷亮丽如新。

There is a little red ornaments in the middle of a plain white drawing canvas, just like a simple, clear and beautiful scroll picture. The warm and beautiful colors of LOPO terracotta panel are appeared absolutely, and this scroll is clear such as a new thanks to the excellent performance of antifouling and self-cleaning.



晋江市第一中学

项目时间：2012年
设计单位：福建联德建筑设计院
产品系列：平座
型号：F3018603 F4518003
F3018635 F4518635
规格：300/450x900x18mm



南昌市老年大学

时光清浅，岁月永远，砖红色带来的那几分沉重代表了多少时代的印记。没有纷繁的颜色，也没有出格的造型，更没有复杂的用料，简单有力的色调就能够把时代的印记传达到每个人心里，一直铭记！

Nanchang College for the Senior

For aeon, heavy brought about by brick red bespeaks the time mark. Without motley colors, exaggerated models or complicated materials, the succinct and potent hues deliver the imprints of time to all people.

南昌市老年大学

项目时间：2014年
建设单位：南昌市凯华建筑工程有限公司
产品系列：平面
型号：F4521634 F4521637
规格：450x900x21mm



常州金地飞龙住宅区
在都市中体味山野的无限
宁静，是一种最流行的惬意！浅灰色陶板外墙使整个小区有着大自然亲切和
随和，在现代紧张快节奏
的生活中享受静谧的生活
空间，享受那一抹宁静。

Changzhou Jindi Feilong Residential Area
To have a bite of infinite tranquility of mountains
in cities is the trendiest leisure. Grey terracotta
outer wall brings out a sense of cordiality of
Mother Nature. People can enjoy a quite space
in the teeth of rapid pace in modern life.

常州金地飞龙住宅区

项目时间：2011年
业主单位：金地(集团)股份有限公司
产品系列：平面
型号：F431801 F431807 FL431884
F291890 F291888
规格：430x1300x18mm 290x1300x18mm



LEPO 乐普 Terracotta Panels
陶板
陶土专家 用心制陶



住宅小区
Residential quarters



长沙万科里梅溪郡
项目时间: 2014年
业主单位: 万科地产
产品系列: 康砂高
型号: FH6020231
规格: 600x1200x20mm



大连万科蓝山
项目时间: 2013年
业主单位: 万科地产
设计单位: 大连都市发展设计有限公司
产品系列: 丽贴板
型号: L776 L883 L886
规格: 192x600x10mm



北京万科新里程
项目时间: 2012年
业主单位: 万科地产
产品系列: 平面
型号: F301870
规格: 300x1200x18mm

在万科的认知里, 严格的过程监控和管理制度是必须遵循的准绳。万科对产品质量方面和供应商资质方面的把控是非常苛刻, 对供应商资质、材料标准、产品质量要求总计11方面100余项指标方面都做了严格的要求。乐普陶板凭借着优秀的产品质量通过万科的严格考验, 成为万科地产幕墙供应商。

乐普陶拥有十余年治陶经验, 从蹒跚学步、稳步前行到健步如飞完成了一个从无到有, 从有到优的完美蜕变, 现已成为陶板领域的卓越品牌。乐普突破千军万马, 成为万科地产幕墙供应商后, 将对产品的品牌、性能、质量、服务等提出更高一等的要求, 以高品质、高服务的质量实现与万科的互利共赢!

To the knowledge of Vanke, strict process monitoring and management mechanism is a yardstick to be complied with. Vanke is stringent regarding control of product quality and aptitude of suppliers and sets strict requirements on more than 100 indexes under 11 aspects covering aptitudes of suppliers, material standard and product quality. With its outstanding product quality, Lopo terracotta has passed its strict test and become its supplier for curtain wall.

With over ten years of experience, Lopo goes from strength to strength from a toddler to an excellent brand in terracotta panel in leaps and frogs. That Lopo has surpassed its rivals and become the supplier for curtain wall for Vanke Real Estate would raise higher requirements on quality, performance, quality and service of products so that it can realize mutual benefit and win-win results with high quality and high service.

With spacious house type and fancy decoration, rows of classical buildings form a magnificent landscape scroll where both space and time gathers to expose the most splendid chapter. Terracotta panel can bring a unique style of elegance and dignity to the city life teeming with high-rises and its designing reveals ingenuity of its designers.

宽大的户型，精致的装修，成排的经典建筑构筑了一幅壮丽山河图，空间、时间在此凝聚，爆发出最壮美的诗篇。陶板能够在高楼林立的都市生活中，带来一抹独特的别样风格——高雅、尊贵，设计中彰显设计师的巧妙用心。

长沙万科江湾纯水岸

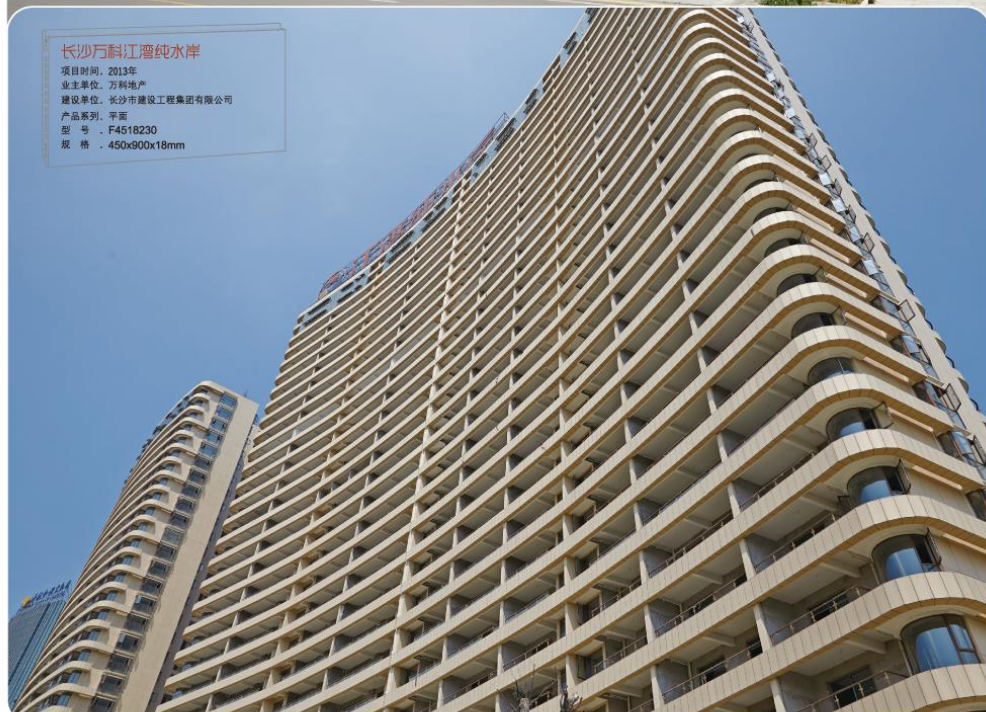
项目时间：2013年
业主单位：万科地产
建设单位：长沙万建设工程集团有限公司
产品系列：平窗
型号：F4518230
规格：450x900x18mm





长沙万科江湾纯水岸

项目时间: 2013年
业主单位: 万科地产
建设单位: 长沙市建设工程集团有限公司
产品系列: 平面
型号: F4518230
规格: 450x900x18mm



宽大的户型，精致的装修，成排的经典建筑构筑了一幅壮丽山河图，空间、时间在此凝聚，爆发出最壮美的诗篇。陶板能够在高楼林立的都市生活中，带来一抹独特的别样风格——高雅、尊贵，设计中彰显设计师的巧妙用心。

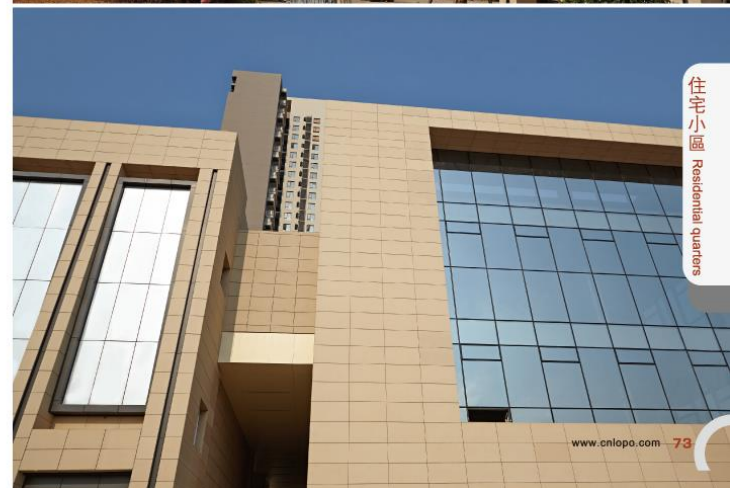
With spacious house type and fancy decoration, rows of classical buildings form a magnificent landscape scroll where both space and time gathers to expose the most splendid chapter. Terracotta panel can bring a unique style of elegance and dignity to the city life teeming with high-rises and its designing reveals ingenuity of its designers.

LEPO 乐普 Terracotta Panels
陶板
陶土专家 用心制陶



长沙万科金域华府

项目时间: 2014年
业主单位: 万科地产
产品系列: 磨砂面
型号: FH6020231
规格: 600x900x20mm





广州大学城番禺城市智慧之家

项目时间: 2015年
业主单位: 广州番禺城市投资集团
产品系列: 平面
型号: F6620003 F6620889
规格: 666x1300x20mm

建筑的目标在创造完美,也就是创造最美的效益。但更有力的说法是:建筑留存下来因为它是艺术。因为它超越实用。建筑设计师的激情可以从顽石中创造出奇迹!

——柯布西耶

Architecture aims at creating perfection, that is, creating most beautiful benefit. What's more powerful is that architecture survives as it is art and surpasses utility. The passion of architects can create miracles from hard rocks!

——Le Corbusier



广州番禺敏捷伊顿公馆

项目时间: 2014年
业主单位: 敏捷集团
产品系列: 叠砂面
型号: FH4018003
规格: 400x900x18mm

LOPO 乐普

Terracotta Panels
陶板

陶土专家 用心制陶



广州颐年园梵谷别墅群

项目时间: 2014年
产品系列: 点轴面
型号: FD3018003 FD3030003
规格: 300x600x18mm 300x600x30mm



住宅小區
Residential quarters



建筑的目标在创造完美，也就是创造最美的效益！但更有力的说法是：建筑留存下来因为它艺术，因为它超越实用。建筑设计师的激情可以从顽石中创造出奇迹！
——柯布西耶

Architecture aims at creating perfection, that is, creating most beautiful benefit. What's more powerful is that architecture survives as it is art and surpasses utility. The passion of architects can create miracles from hard rock!
——Le Corbusier



福州宏汇·蝶泉湾
项目时间：2012年
业主单位：福建宏汇置业有限公司
产品系列：横面
型号：FG301876 FG301889 FG501877
规格：300x300x18mm 500x300x18mm

在灯红酒绿，物欲横流的钢筋城市森林中，能够保存最初淳朴的本真，返璞归真，是一种超于平凡的坦然，是一种无畏的沉淀。乐普艺陶便是在自然的灵性和人性交融中，彰显着它的神奇、美丽，绽放着悠远内涵文化艺术生命。

返璞归真，再现自然，是让心灵、情操、境界得到升华和净化。“结庐在人境，而无车马喧。问君何能尔，心远地自偏。”陶板守护的是在繁华之外我们梦想的宁静居所，如果说建筑是凝固的音乐，那么陶板就是凝固的音符，每一片陶板都是一个曲调，乐普陶瓷它以无声的方式演绎着一曲曲对大自然、对生活、对生命、对美的乐章。

In the dazzling and materialistic city forest with reinforced bar, maintaining the purity and recovering the simplicity and nature is the transcendental peace and unapollad deposition. Lopo Art Ceramics manifests its magic and beauty in the blending of natural spirituality and humanity and deduces the life of long-standing connotation, culture and art.

Recovering the simplicity and nature will reproduce the nature and sublimate and purify the heart, sentiment and realm. "Living in the society, I am not disturbed by the noise of outer world. The reason is that if you are free from vulgarly, you will feel beyond the noise world". The terracotta panel guards the peaceful residence outside the prosperity for us. It is the concretionary note. Every piece of terracotta panel is a melody. Lopo Art Ceramics deduces movements towards the nature, living, life and beauty in silent way.



青岛地铁大厦

乐普温和的色泽与建筑周围的植物景观自然亲和，与湛蓝的天空一起组合成了属于一座建筑的环境特质。人与自然气息的沟通，需要独到的创意表现，乐普陶板为设计师提供了理想的素材。

Qingdao Metro Mansion

Gentle luster of Lopo and surrounding plantation is natural and amicable that form an environmental trait unique to the building along with the azure sky. Communication between man and nature requires peculiar innovative manifestation and Lopo terracotta panel provides ideal materials for designers.

青岛地铁大厦

项目时间：2015年
建设单位：东元装饰股份有限公司
产品系列：平滑
型号：F4530003 F6030003
规格：600x900x30mm 450x900x30mm



河北交通厅应急指挥中心
公共设施是一座城市的地标建筑，是城市的形象名片，既要体现着富有时代气息特征的，又要传递一座城市的文化内涵，恰好是外墙陶板的所能表现的一切，在现代简约的建筑中呈现出一种建筑的辉煌，隐隐传达某种文化的传承。

Emergency Guidance Center,
Transport Department Hebei

Public utility is the landmark building and name card in the building that should both reflect contemporary sentiment and deliver the cultural connotation of a city, a trait demonstrated in terracotta panel in outer walls. Terracotta panel shows a sense of glory and tacitly emit a cultural heritage.



LEPO 乐普
Terracotta Panels
陶板
陶土专家 用心制陶



河北交通厅应急指挥中心

项目时间：2012年
业主单位：河北省高速公路管理局
建设单位：中国新兴建设开发总公司
产品系列：平面
型号：F4018002
规格：400x900x18mm

政府楼
Government building



平潭市政改造工程

项目时间: 2012年

产品系列: 平面
型号: F301801 F301826
规格: 300x900x18mm



LEPO 乐普 Terracotta Panels
陶板
陶土专家 用心制陶

国家海洋局第二海洋研究所
项目时间：2015年
设计单位：浙江省建筑设计研究院有限公司
建设单位：中海建设集团
产品系列：平窗
型号：F4530230
规格：450x900x30mm

国家海洋研究所是一栋集办公、科研为一体的综合性大楼，建筑主体采用黄色陶板与玻璃幕墙相结合，着重体现科研的严谨求实、开拓创新的精神，陶板永恒的色彩，犹如科研“十年磨一剑”持之以恒的至高境界。

National Ocean Institute is a comprehensive building mixing office and scientific research into one. The main body of the building fuses yellow terracotta panel with glass curtain wall that mainly reflects the rigorous, pragmatic and innovative spirits in scientific research. The perpetual color of the terracotta panel is likened to the acme realm of persistence analogous to "expending ten years on grinding a sword".

政府楼
Government building

国家海洋研究所

国家海洋研究所是一栋集办公、科研为一体的综合性大楼，建筑主体采用黄色陶板与玻璃幕墙相结合，着重体现科研的严谨求实、开拓创新的精神，陶板永恒的色彩，犹如科研“十年磨一剑”持之以恒的至高境界。

National Ocean Institute

National Ocean Institute is a comprehensive building mixing office and scientific research into one. The main body of the building fuses yellow terracotta panel with glass curtain wall that mainly reflects the rigorous, pragmatic and innovative spirits in scientific research. The perpetual color of the terracotta panel is likened to the acme realm of persistence analogous to "expending ten years on grinding a sword".

LEPO 乐普 Terracotta Panels
陶板
陶土专家 用心制陶

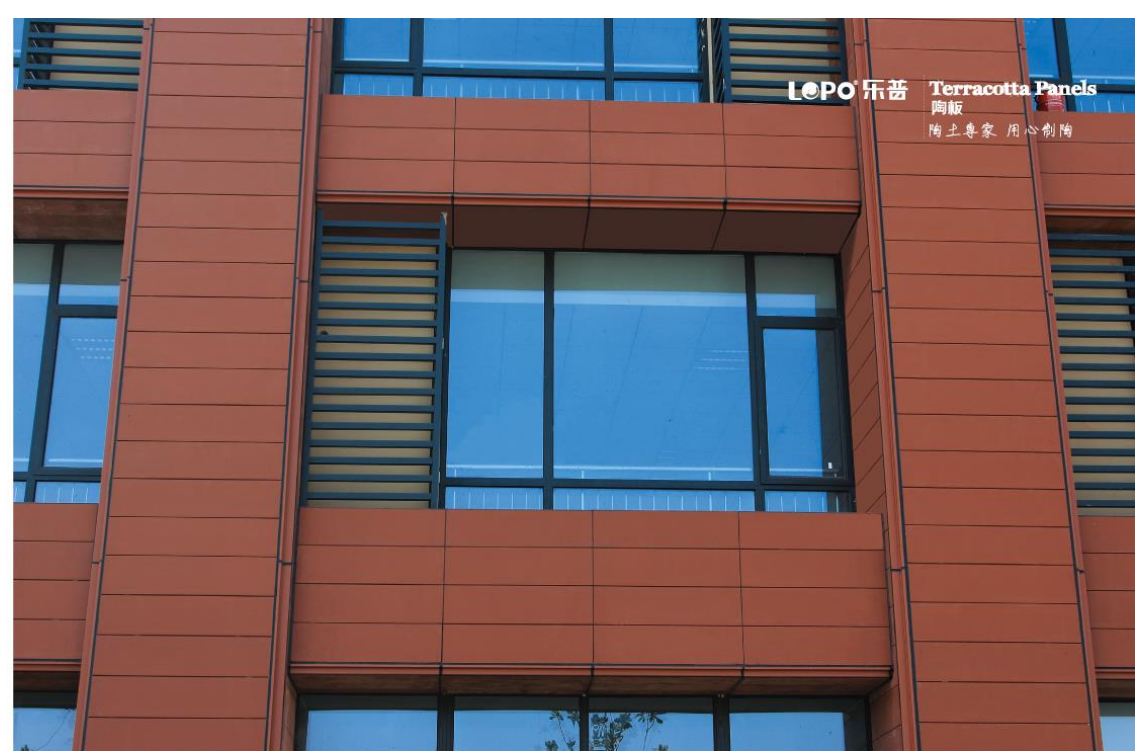
政府樓
Government building

国家海洋局第二海洋研究所

项目时间：2015年
设计单位：浙江省建筑设计研究院有限公司
建设单位：中南建设集团
产品系列：平置
型号：F4530230
规格：450x900x30mm



上海黄浦区医疗中心
项目时间：2015年
建设单位：无锡恒家幕墙工程有限公司
产品系列：平面/凹面
型号：F302289 FG463369
规格：300x900x22mm 455x900x33mm



LOPO 乐普 Terracotta Panels
陶板
陶土专家 用心制陶



建筑的魅力在于细节。樱桃红的乐普陶板，为建筑穿上一件优雅而稳重的外衣，更配有凹型转角板天然合缝，每一块陶板都完美拼接，使整个建筑简约而不简单，彰显质量检测基地的严谨的文化内涵。

绍兴市质量技术监督检测院

Shaoxing quality and technology detection and test base

Building is enrapturing in its particularities. Brick red Lopo terracotta panel dons a graceful and stout attire to the building. Natural concave scribe in the corner panels help all terracotta panels consummately linked so that the building as a whole is succinct yet not simple that demonstrates rigorous cultural connotation in the quality testing base.

绍兴市质量技术监督检测院

项目时间：2015年
业主单位：绍兴市质量技术监督检测院
建设单位：中航长江建设工程有限公司
产品系列：平面/凹面
型号：F303069 FG3030635
规格：300x1200x30mm

政府楼
Government building

舟山市全民健身中心

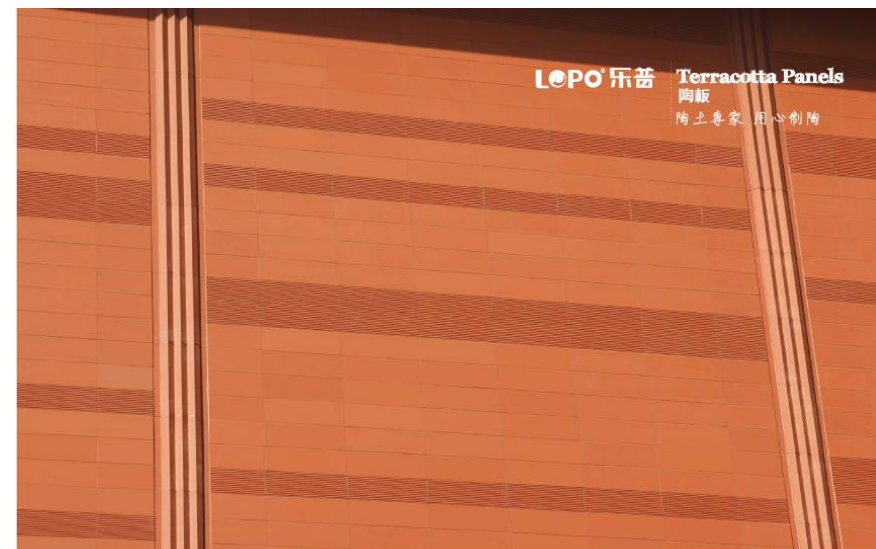
浅浅的灰有一种与生俱来的高级感与冷峻气息，深色的乐普陶板又让这份利落感来得没那么强硬，多了几分迂回就不那么咄咄逼人。陶板与立方陶在外立面上的成功运用，为建筑设计师灵感提供自在无碍的驰骋空间，营造出具有环保和个性特征的建筑风格，成为舟山城市的新名片。

Zhoushan national fitness center

Light gray has an inborn advanced sense and sternness in it. Brunette Lopo terracotta panel relieves the rigidity from this sense of agility and adds a sense of circuitry to make it look less domineering. Successful application of terracotta panel and cubic terracotta to the fa de provides a free and unhindered galloping space, forges an environmental and individualistic building style and becomes the new name card in the city of Zhoushan.

舟山市全民健身中心

项目时间：2015年
建设单位：浙江中南建设集团有限公司
产品系列：平瓦/檐面/异形板/瓦片/陶板
型号：F4630884 F46336884 F46336832 F46336832
T50150884 T5050884 T51063884 T535963884
T100100884
规格：400x30 530x30 460x30 450x35 410x80 50x50
100x100 50x150 38x106mm



LOPO 乐普 Terracotta Panels
陶板
陶土专家 用心制陶



政府楼
Government building

浅浅的灰有一种与生俱来的高级感与冷峻气息，深色的乐普陶板又让这份利落感来得没那么强硬，多了几分迂回就不那么咄咄逼人。陶板与立方陶在外立面上的成功运用，为建筑设计师灵感提供自在无碍的驰骋空间，营造出具有环保和个性特征的建筑风格，成为舟山城市的新名片。

舟山市全民健身中心

Zhoushan national fitness center

Light gray has an inborn advanced sense and sternness in it. Brunette Lopo terracotta panel relieves the rigidity from this sense of agility and adds a sense of circuitry to make it look less domineering. Successful application of terracotta panel and cubic terracotta to the fa de provides a free and unhindered galloping space, forges an environmental and individualistic building style and becomes the new name card in the city of Zhoushan.



LOPO 乐普 Terracotta Panels
陶板
陶土专家 用心制陶



舟山市全民健身中心
项目时间: 2015年
建设单位: 浙江中南建设集团有限公司
产品系列: 平面/横面/异形板/百叶/陶板
型号: F4630884 FG453884 FG413632 FG4180632
TS0150884 TS050884 TS1003884 TS35663884
T100100884
规格: 400x30 530x30 460x30 450x35 410x80 50x50
100x100 50x150 38x106mm

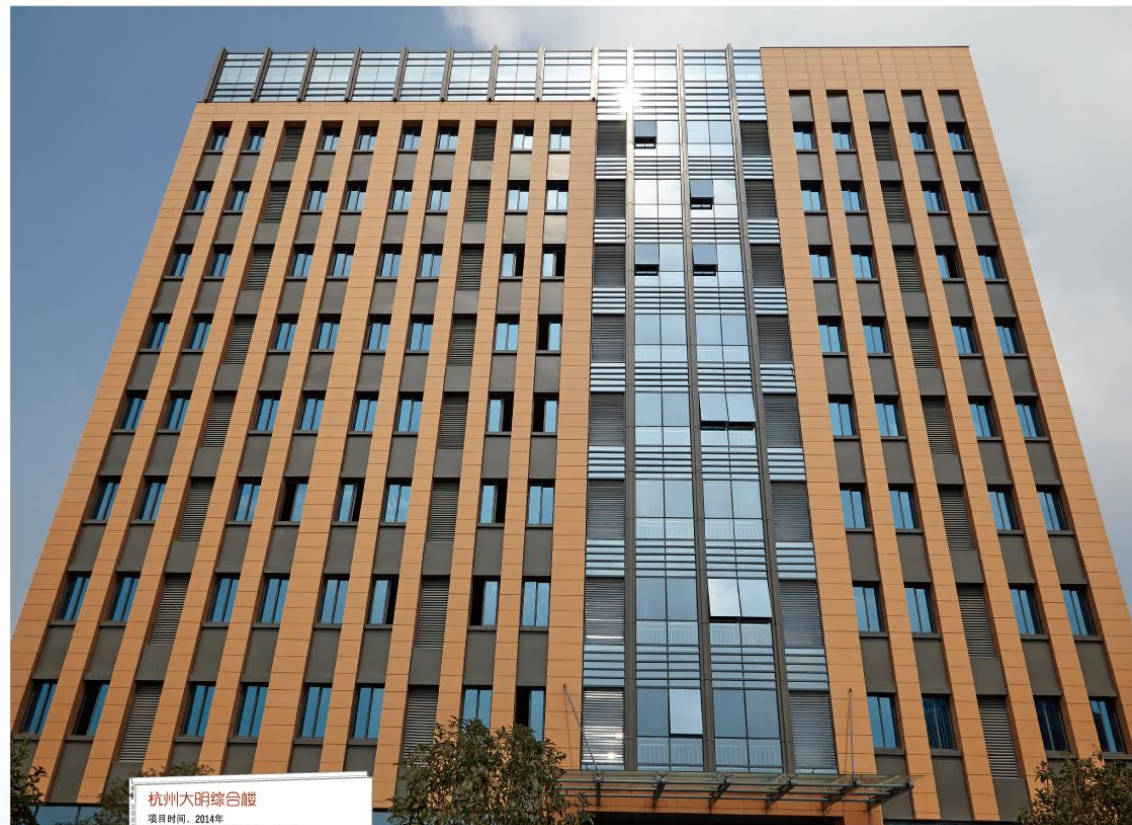
乐普陶板作为办公大楼的外立面材料，打破人们对办公建筑的刻板印象，多种颜色的陶板与玻璃幕墙相互映衬，使建筑的外立面富有表现力和视觉冲击力，大气而沉稳。

Shijiazhuang Beicheng Mansion

As a material for facade of office buildings, Lopo terracotta panel unshackles people's impression on office buildings as mutual setting-off of multi-colored terracotta panels and glass curtains fuses the facade of the building visual impacts and demonstrates magnificence and calmness.



石家庄北城大厦
项目时间：2014年
产品系列：平面
型号：F4518881 F4518886 F451826
规格：450x1000x18mm



杭州大明综合楼

项目时间：2014年
设计单位：杭州新中环设计有限公司
产品系列：平面
型号：F5030238
规格：500x1000x30mm

一座有灵性的建筑，是需要通过自然景观与艺术表现相结合。否则，即使外观再气势恢宏，那也只是一座冷冰冰的建筑物。优雅、古朴、新颖的陶板则以现实的手法，将凝结于建筑中的艺术感展现出来，让建筑充满艺术气息，富有灵气。

金属板的锐利，石材的冰冷，在这个呼唤本真，呼唤和谐，呼唤温暖的年代里，它们显然不再适合社会的需求，古朴而不失华丽，庄重而兼具优雅。陶板，让建筑变得如此温馨与和谐，置身于当中，心灵可以澄净，思想可以飞扬。

成就伟大的建筑，需要富有生机，具备人文关怀，能与大自然和谐。天然的取材，低碳环保，温润的色泽，平凡中绽放着优雅，素雅中蕴藏着内敛，不经意间，展露着无限的建筑生命力。坚实的质地，平整美观的外表，独有的人文情怀，由外而内的吸引，简洁而气势不凡，简练而不失优雅，刚柔并济的中庸之道，让建筑散发着优雅谦逊的人文气息。

粗糙与细致，菱形与线条，不拘泥于常规，不遵循于平凡，集合个性与特色于一身，用自己独特的魅力，诠释建筑艺术之美，陶板本身所具有的大气、睿智，彰显建筑之气质。

An intelligent architecture needs to combine natural landscape and art. Otherwise, even if the appearance is grand, it is only a cold architecture. Elegant, simple, unsophisticated and novel terracotta panel reveals the art in the architecture in realistic way to fill it with artistic sense and anima.

The sharp metal plate and cold stone can no longer meet the requirements of the society in this times calling for nature, harmony and warmth. The terracotta panel is simple, unsophisticated but gorgeous, solemn and elegant, making architectures warm and harmonious. Placing ourselves in it, hearts can be cleared and mind can fly.

The achievement of great architectures requires vitality, humanistic care and harmony with nature. Natural materials are environmental with low-carbon. Mild color indicates elegance in common, contains connotation in simplicity and grace and exudes endless architectural vitality.

Terracotta panel has hard texture, neat and beautiful appearance, unique humanistic feelings and attraction from outside to inside. It is simple but grand, vigorous but restrained and couples hardness and softness, making architectures radiate human air of elegance and humbleness.

The roughness & delicateness and diamonds & lines are not limited by routine, don't comply with commonness and combine individuality and characteristics. Terracotta panel demonstrates the beauty of architectural art with its unique glamour and manifests the height of architectural temperament with its generosity and smartness.

福州创业园

项目时间: 2012年
业主单位: 厦门市建湖建设集团有限公司
产品系列: 平窗
型号: F4518882
规格: 450x1000x18mm



北京中科院物理所

项目时间: 2013年

产品系列: 平窗
型号: F3018886
规格: 300x900x18mm

建筑是世界的年鉴，当歌曲和传说已经缄默，
它依旧还在诉说！

——俄国作家果戈里

Architecture is the almanac of the world which is still speaking
when songs and legends have been silent.
—Gogol, Russian writer



韩国-日帝强占纪念馆

项目时间：2013年

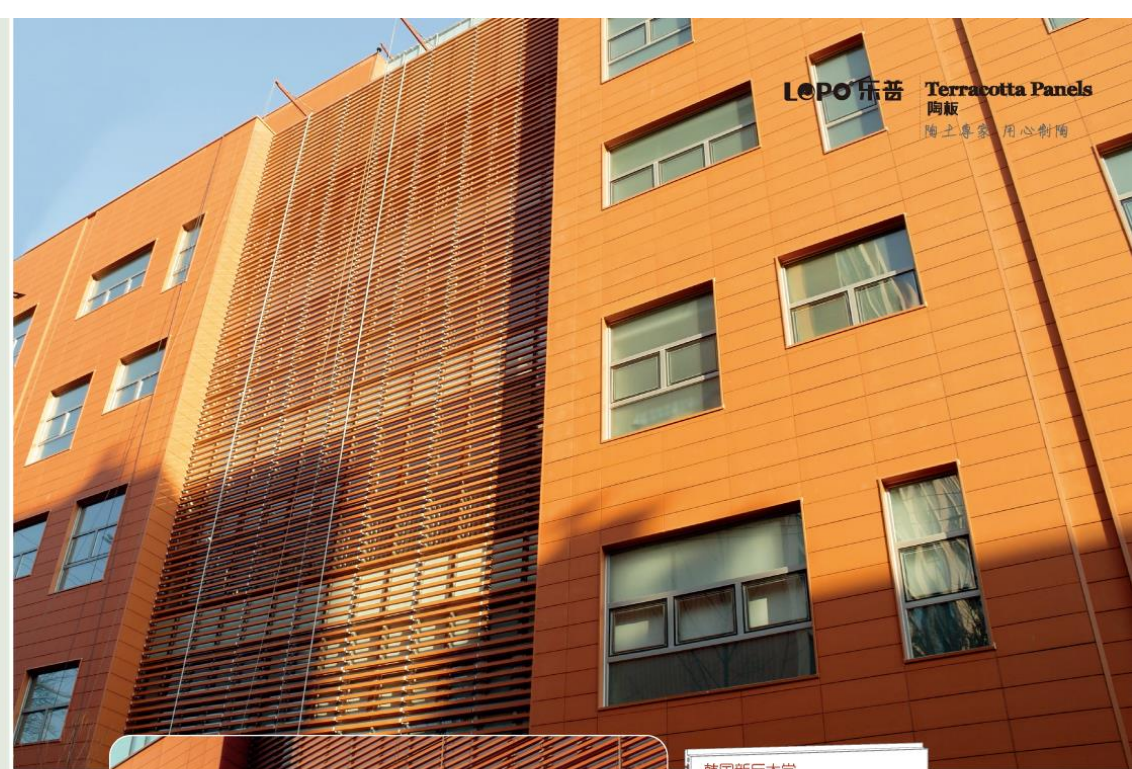
产品系列：磨砂面
型号：FH3024884
规格：300x1196x24mm

韩国 日帝强占纪念馆

回望过去，历史的风吹开了沉痛的一页，耻辱与愤怒、悲伤与痛苦，爱与恨定格在那不堪回首的历史中。历史引发对建筑的设计的思考，灰色的陶衣下包裹着一颗赤子之心，庄严肃穆的色彩让空间、时间在此凝聚，爱国情怀在此聚集，这正是建筑带给人的感官体验。

South Korea, Memorial on Japanese Intrusion

In retrospect, a history with disgrace, anger, sorrow and torment is unfolding and hatred is fixed the history with unbearable memory. History incurs our reflections on building designing while gray terracotta is encased with a loving heart. Its solemn and serene color agglomerates space and time and coalesces patriotism, as is exactly the sensory experience the building is intent to bring to people.



LOPO 乐普 Terracotta Panels
陶板
陶土专家 用心制陶



韩国新丘大学

项目时间：2013年

产品系列：平面陶板/陶板

型号：TS05064 F301864

规格：50x50x1215mm 300x1215x18mm

In every building, I try to study something such as light, sunshine, ventilation, scenery, refuge, road and safety. Every building has something to help establish vocabularies.

在每一栋建筑中，我尽力去研究一些东西，比如光线、阳光、通风、景色、避难处、道路、安全等等。每一建筑都有帮助建立语汇的东西。

——吴仲雄

輕陶板

Light Terracotta Panels

湿贴陶板工程实景



厦门大学翔安校区

项目时间: 2013年

产品系列: 轻陶板

型号: FR632

规格: 120x300x12mm

輕陶板

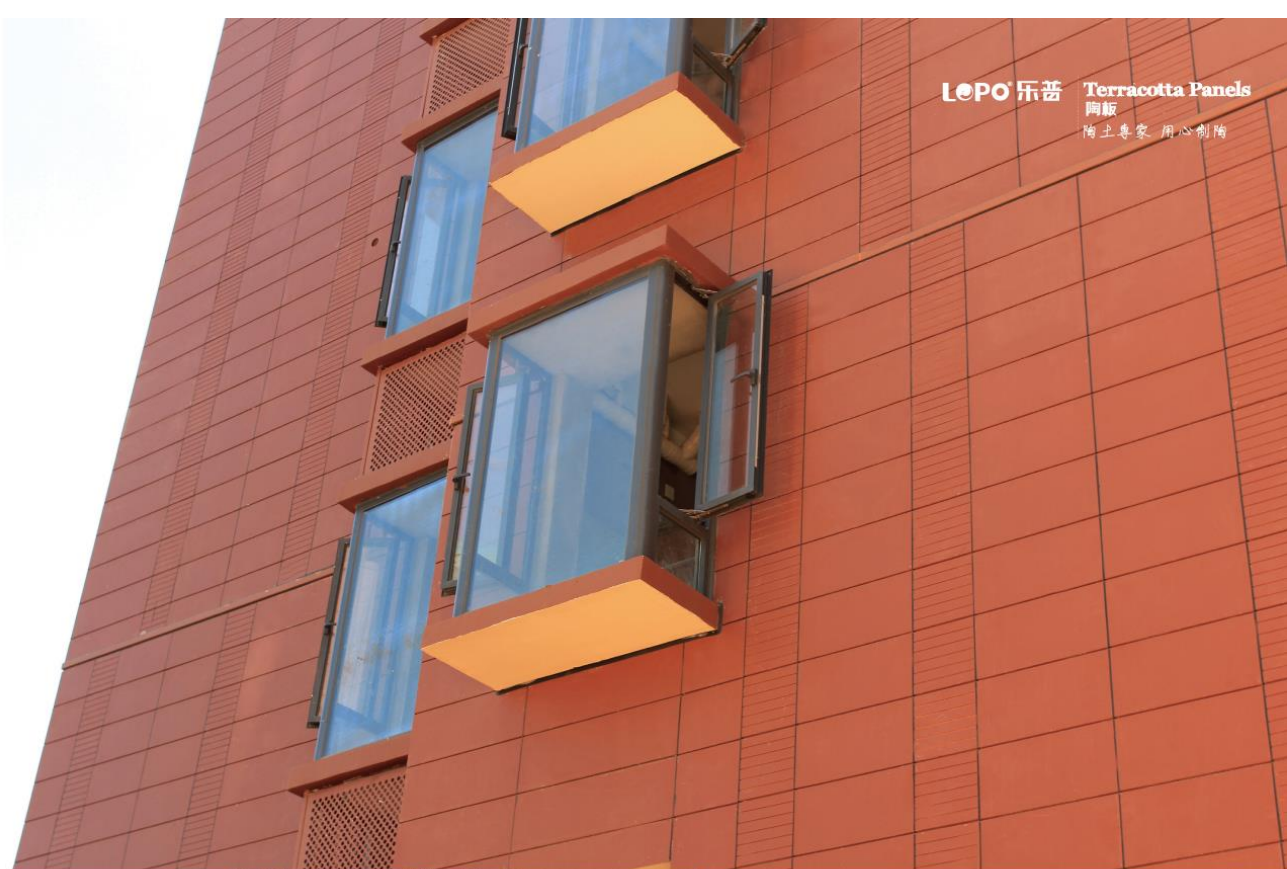
Light Terracotta Panels

湿贴陶板工程实景



杭州潮闻天下

项目时间: 2013年
设计单位: 杭州新中环建设设计有限公司
产品系列: 轻陶板/横面
型号: LX770
规格: 115x600x15mm



LOPO 乐普 Terracotta Panels
陶板
陶土专家 用心制陶



福州阳光城

项目时间: 2014年
业主单位: 福州盛阳房地产开发有限公司
产品系列: 平面/横面
型号: F3018692 FG3018692
规格: 300x600x18mm

雕刻板系列应用效果
Engrave Panels

毛泽东纪念堂

走进毛泽东纪念堂，仿佛走进了火热的中国革命和建设年代，一副副真实的历史图片，勾勒出老一辈革命家探索中国革命和建设道路的艰辛历程和光辉业绩。在这里，乐普陶板在灯光的映衬下，弥漫着一种庄严肃穆的辉煌，仿佛是在守候着中华名族一段波澜壮阔的历史印记。

Memorial Hall of Chairman Mao Zedong

Access to the Memorial Hall of Chairman Mao Zedong seems to bring us back to the era of revolution and construction in China, as scrolls of veritable historical pictures mapping out the arduous trot and glorying performance of revolutionists of the older generation in an attempt to find a path for Chinese revolution and construction. Against the radiance of lighting, Lopo terracotta panel is pervaded with a solemn glory, smacking of awaiting a magnificent historical imprint of the Chinese nation.



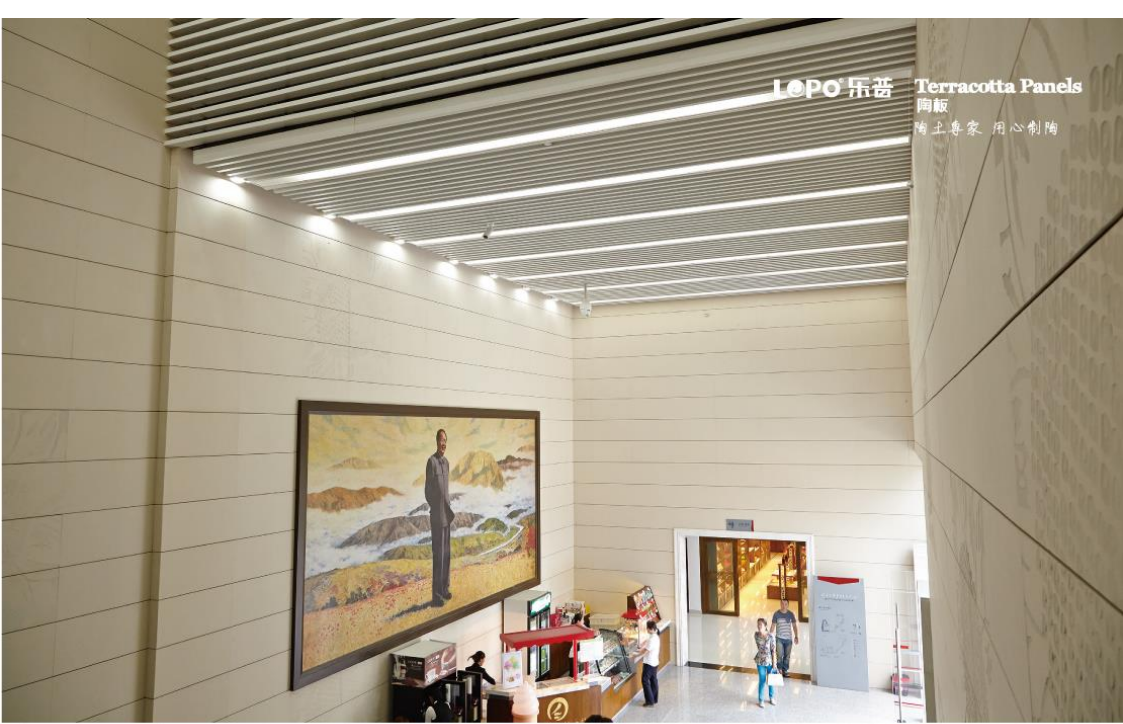
毛泽东纪念堂

项目时间：2014年

产品系列：平面/雕刻板

型号：F4518001

规格：450x1000x18mm



LEPO 乐普 Terracotta Panels
陶板
陶土专家 用心制陶



雕刻板
ENGRAVE PANELS



伦敦二十五数广场



美国阿瑟大学



美国伦敦的中央圣马丁综合大厦



北京饭店



Trust



北京望楼企业园



法国里昂巴斯特博物馆

陶板的现代运用史

陶板。作为干挂幕墙材料，最早出现于1985年的欧洲，设计灵感来自于一位欧洲建筑师对于中国兵马俑的陶文化崇拜，将陶瓦的感觉从屋面转移到墙面，其特有的土陶质感和返璞归真的色泽，使建筑看起来更接近中国的兵马俑艺术，遂将其命名为 Terracotta Panel。

而陶板幕墙的运用，最初起源于德国。工程师Thomas Herzog教授于1980年设想将屋顶瓦应用到墙面，最终根据陶瓦的挂接方式，发明了用于外墙的干挂体系和幕墙陶板，并由此成立了一个专门生产陶板的工厂。1985年第一个陶板项目在德国慕尼黑落成。

随着90年代玻璃幕墙被大量的应用于建筑外观设计，那些有超前思想的建筑师，开始尝试将玻璃的明快、现代质感和陶板的沧桑久远的文明象征结合起来，形成古老与现代、原始感和科技感并存的建筑表现形式，并大获成功。

陶板的制造工艺，起源于屋顶瓦。进入二十世纪中叶以后，随着建筑外围护结构的概念出现，轻钢龙骨体系在建筑中的应用得到了迅速的发展；与此同时，用于挤出、干燥、烧制的机械设备，在这一时期也随着建筑陶瓷工业的发展，更趋于现代化、科技化和自动化。

陶板的生产方法是将粘土经过不同配比，与水混炼成近似于雕塑用的陶泥状，经高位真空挤压机，通过设计好的模具挤出想要的产品泥胚，再经过类似于自然风干的干燥设备蒸发水分，最后经过超过1000℃的高温窑炉烧制而成。

这种湿法挤压成型的制陶工艺，使陶板不仅仅局限于“板”，还可以设计成不同形状的模具得到不同形状、规格的陶制品，能在一定程度上满足建筑设计的不同立面要求。于是，更多的建筑师开始青睐于，用自己的创想定制需要的产品形式，使Terracotta，这一神奇的陶产品，被赋予更多的功能，诸如遮阳、框型装饰、线条装饰等。

因此，陶板，作为一种新型的幕墙材料，其不仅仅是幕墙挂板，更是一种把建筑设计师的抽象设计理念形象化，将建筑和艺术融为一体的载体，它们守护的是在繁华之外我们梦想的宁静居所，是美化城市不可或缺的人文景观。

Application of terracotta panel in modern times

Terracotta panel, as the material of hanging curtain wall, first appeared in Europe in 1985. The inspiration came from a European architect who worshiped the earthenware culture of Chinese Terracotta Warriors. The architect transferred the feeling into creation of building material. The unique argil texture and natural color make the architecture look similar to the art of Chinese Terracotta Warriors. Therefore, it was named Terracotta Panel.

The application of terracotta curtain wall was initiated from Germany. The engineer Professor Thomas Herzog put forward a tentative plan to apply the roof tile to the wall and finally invented the hanging system and terracotta panel for external wall. As a result, a factory specified in the production of terracotta panel was established. In 1985, the first project of terracotta panel was completed in Munich of Germany.

As glass curtain wall has been extensively applied in the appearance design of architectures since 1990s, avant-garde architects sought to combine luminous and modern feeling of glass with terracotta panel to form with coexistence of ancient and modern style. The trial made a great success.

The manufacturing process of terracotta panel originated from the roof tile. After the middle period of 20th century with the emergence of the concept of outer retaining structure of architecture, the light steel keel system was applied in the architecture and developed rapidly. Meanwhile, mechanical equipment for extrusion, drying and firing tended to be modernized, technicalized and automated.

The production method of terracotta panel is that the clay is matched in different mixture ratio and mixed with water. The mashed mixture is loaded into high-tonnage vacuum extruder and extruded into the mud plantile from the designed mould. The water content is evaporated by the drying equipment similar to natural air drying. And then the terracotta panel is fired in the high-temperature furnace under 1000℃.

The process with extrusion forming in wet method will not only provide terracotta "panel" but also other different shapes and specification by designing different shapes of modules. It will meet different requirements for the architecture facade. Therefore, more architects tend to customize the product shape according to their ideas. And the terracotta, which is magical, is endowed with more functions, such as sun shading, rod-type decoration and line decoration.

As a result, as a new material for curtain wall, terracotta panel is not only the cladding of curtain wall but also the carrier for visualizing the abstract design concept of architects by bringing the architecture and art together. The terracotta panel is the indispensable human landscape for city beautification.

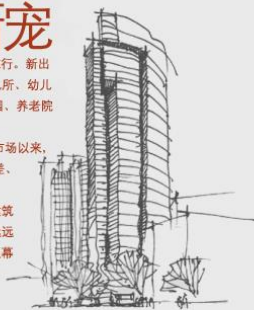


当今国内外陶板运用典范行业发展新宠

由深圳市规划国土委组织建筑设计专家编写的《深圳市建筑设计规则》（以下简称《规则》）于2014年8月1日起正式施行。新出台的规则规定8个类别的建筑部位禁用玻璃幕墙，包括住宅、医院（门诊、急诊楼和病房楼）、中小学校教学楼、托儿所、幼儿园、养老院的新建、改建、扩建工程以及立面改造工程等二层以上部位，建筑物与中小学校的教学楼、托儿所、幼儿园、养老院等毗邻一侧的二层以上部位，此外还有处在T形路口正对直线路段处的建筑物。

据了解，这是继上海、江苏等地对玻璃幕墙加以限制乃至禁止之后，又一城市对玻璃幕墙说“NO”。至玻璃进入中国市场以来，玻璃曾作为大型建筑幕墙首选而一路狂飙突进建筑领域。但是近年来，玻璃幕墙由于光污染、爆裂、脱落、防火性能差、渗水、高耗能等隐患越来越不受人待见，更是被人们冠之于“高空杀手”、和“建筑癌症”之称。

此起彼伏的玻璃幕墙事故中，让更多的建筑设计师将目光瞄向新一代安全、绿色节能的建筑幕墙——陶板。陶板作为建筑幕墙不仅能解决玻璃幕墙的安全隐患问题，且陶板所具有色彩、纹理丰富，高性价比，抗震性、耐酸碱性等指标上远远优越于玻璃幕墙，已得到了市场的充分认可。随着人们的安全意识和环保意识的提高，绿色、节能、安全、高效的陶板幕墙必将成为建筑外墙用料的新宠。



行走于传统与现代之间的建筑艺术

陶诞生有万年之久，在人类文明演进中，陶与建筑有着千丝万缕的联系。从秦汉瓦到现代科技成就之下的新型建筑幕墙材料——陶板、陶板的出现为建筑创作提供了广阔的空间和丰富的选择。

不同的建筑材料具有不同的特性，在建筑创作中所表现的建筑艺术也会不同。玻璃清新亮丽，却少一分沉稳；金属板材奢华极致，却少一分质朴；石材稳重端庄，却少一分温和；陶板则整体质朴醇厚、轻快亮丽，且陶土性温和，极易与玻璃、金属、石材等进行搭配使用，在传统中渗透着现代的气息。

陶板作为一种新型的建筑装饰材料备受当代建筑设计师的青睐，不仅因为它的天然材质以及所传达的传统文化内涵，同时还表现在其新颖的外观设计上。陶板能将传统与现代技术相互交融，陶土是原始的天然材料，赋予陶板独特的人文艺术气息、斑斓的色彩、淳朴的质感。现代化的建筑中融入古老的文化元素，既保持传统风格又表现出现代的时尚设计。陶板表面纹理丰富、多变的造型、可供选择的颜色多样，为建筑设计师在设计风格上提供了广阔的选择，为建筑作品创新提供了更广阔的发挥空间。在建筑设计运用中，陶板与陶板结合充分展现建筑空间魅力，为设计师创作激发灵感，营造特殊建筑效果提供了工具和舞台。

陶板是承载悠久历史的博物馆，记录古老文明的纪念馆，展现大气磅礴的国际大厦，彰显现代都市的交通枢纽，.....从古典到现代，从传统到前卫，于历史和现实中穿梭，陶板传达着设计师的浓浓的人文情怀，是现代的，也是传统的。



LOPO[®]

TERRACOTTA FACADE PANELS

陶板产品色卡

陶板各种面纹

陶板尺寸

各种板型

它以独特的美，为建筑披上一件完美“嫁衣”。它不似金属般的张扬跋扈；不似玻璃般冷若冰霜；也不似石材般深沉威严。它以静静的姿态，慢慢舒展，融入整座建筑，散发独特魅力。触摸之下，那微微起伏的肌肤让您感到无比的亲近；触目之下，温暖柔和的色泽让人感到无比的舒畅。这种由内到外的

It by the unique beauty, for building with a perfect wedding. It is not like metal of make public defiant, Not as cold as ice like glass, Don't like stone like deep majesty. It with quiet posture, slow stretches, blend in the entire building, send out unique charm. Touch under, the tiny undulating skin to let you feel matchless to come near, An unhealed under, warm downy colour and lustre lets a person feel matchless and relaxed. This kind of from inside to outside beauty, and accomplished contented board becomes the modern building curtain wall "new pet".

施釉

無釉

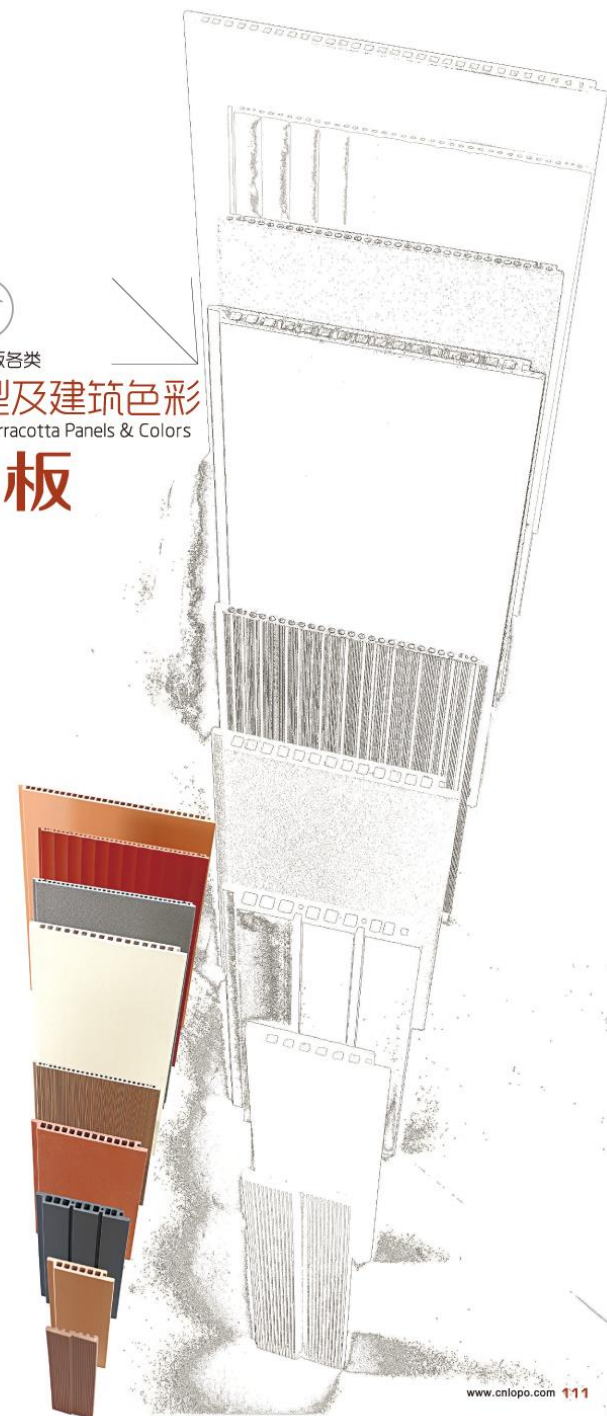


乐普陶板各类

板型及建筑色彩

Lopo Terracotta Panels & Colors

陶板



Colors

Lopo Terracotta Facade Panels

乐普陶板建筑色彩

陶质无釉 NATURAL CLAY WITHOUT GLAZE



F011 米黄色
Beige



F230 杏黄色
Apricot Yellow



F232 沙黄色
Sand Yellow



F235 金橘黄
Kumquat Yellow



F236 香槟黄
Champagne Yellow



F238 桔黄色
Orange Yellow



F630 樱红色
Salmon Pink



F632 珊瑚红
Coral Red



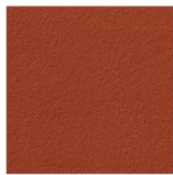
F633 天然红
Natural Red



F635 樱桃红
Cherry Red



F692 胭脂红
Carmine



F639 朱红色
Chinese Red



F770 铁锈红
Rust Red



F773 浅咖啡
Coffee



F777 巧克力色
Chocolate



F789 紫砂色
Purple Sands



F003 珍珠白
Pearl White



F001 象牙白
Ivory White



F002 月光白
White Moonlight



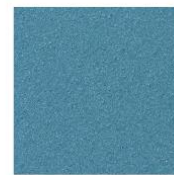
F880 灰白色
Gray White



F994 浅蓝绿
Light Green Blue



F996 灰蓝色
Gray Blue



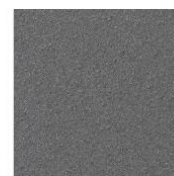
F999 海蓝色
Ocean Blue



F883 银灰色
Silver Gray



F884 浅灰色
Light Gray



F886 长城灰
Great Wall Gray



F889 铅芯灰
Pencil Lead



F899 木炭黑
Charcoal Black

Colors

Lopo Terracotta Facade Panels

乐普陶板建筑色彩

陶质无釉 NATURAL CLAY WITHOUT GLAZE

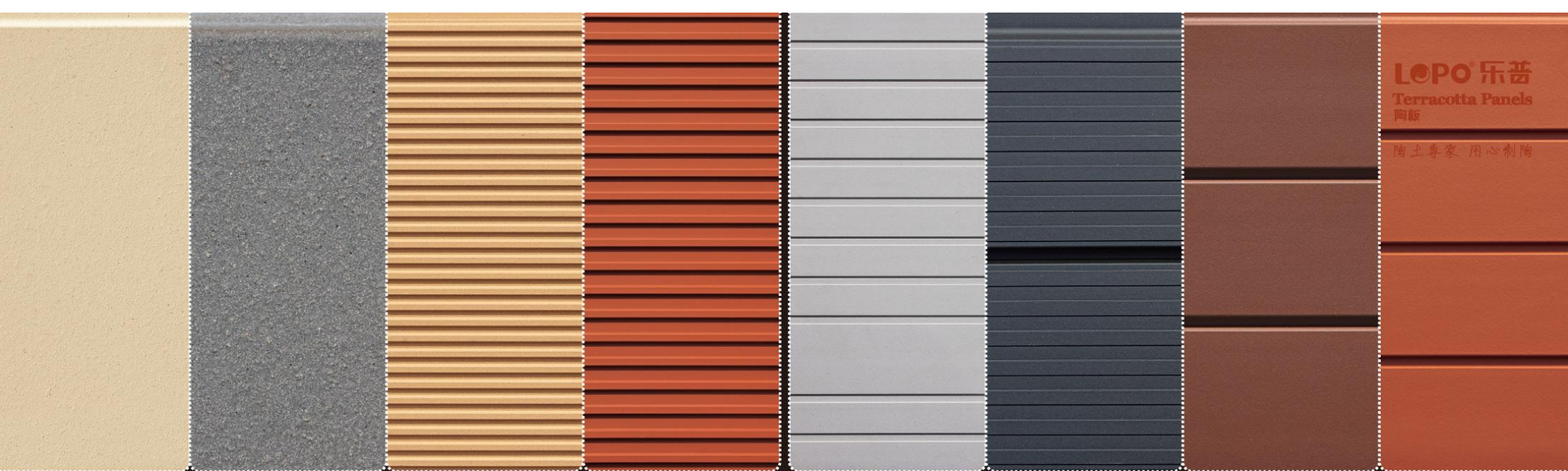
行走于传统与现代之间的建筑艺术

陶诞生有万年之久，在人类文明演进中，陶与建筑有着千丝万缕的联系。从秦砖汉瓦到现代科技成就之下的新型建筑幕墙材料——陶板。陶板的出现为建筑创作提供了广阔的空间和丰富的选择。

不同的建筑材料具有不同的特性，在建筑创作中所表现的建筑艺术也会不同。玻璃清新亮丽，却少一分沉稳；金属板材奢华极致，却少一分质朴；石材稳重端庄，却少一分温和；陶板则整体质朴醇厚、轻快亮丽，且陶土性本温和，极易与玻璃、金属、石材等进行搭配使用，在传统中渗透着现代的气息。

陶板作为一种新型的建筑装饰材料备受当代建筑设计师的青睐，不仅因为它的天然材质以及所传达的传统文化内涵，同时还表现在其新颖的外观设计上。陶板能将传统与现代技术相互交融，陶土是原始的天然材料，赋予陶板独特的人文艺术气息、靓丽的色彩、淳朴的质感，现代化的建筑中融入古老的文化元素，既保持传统风格又表现出现代的时尚设计。陶板表面纹理丰富、多变的造型，可供选择的颜色多样，为建筑设计师在设计风格上提供了广阔的选择，为建筑作品创新提供了更广的发挥空间。在建筑设计运用中，陶板与陶棍结合充分展现建筑空间魅力，为设计师创作激发灵感，营造特殊建筑效果提供了工具和舞台。

陶板是承载悠久历史的博物馆，记录古老文明的纪念馆，展现大气磅礴的国际大厦，彰显现代都市的交通枢纽，……从古典到现代，从传统到前卫，于历史和现实中穿梭，陶板传达着设计师的浓浓的人文情怀，是现代的，也是传统的。



LOPO 乐普
Terracotta Panels
陶板

陶土专家 用心制陶

平面板 Natural Surfaced Panel
(其它颜色均可)

自然面版 Coarse Grained Panel
(其它颜色均可)

槽面版 Grooved-surfaced Panel
(其它颜色均可)

槽面版 Grooved-surfaced Panel
(其它颜色均可)

槽面版 Grooved-surfaced Panel
(其它颜色均可)

槽面版 Grooved-surfaced Panel
(其它颜色均可)

槽面版 Grooved-surfaced Panel
(其它颜色均可)

槽面版 Grooved-surfaced Panel
(其它颜色均可)

TERRACOTTA PANELS 各种面纹

波纹板 Corrugated plate
(其它颜色均可)

纹面版 Strip Panel
(其它颜色均可)

纹面版 Strip Panel
(其它颜色均可)

纹面版 Strip Panel
(其它颜色均可)

纹面版 Strip Panel
(其它颜色均可)

纹面版 Strip Panel
(其它颜色均可)

磨砂面 Sand surface panel
(其它颜色均可磨砂)

磨砂面 Sand surface panel
(其它颜色均可磨砂)

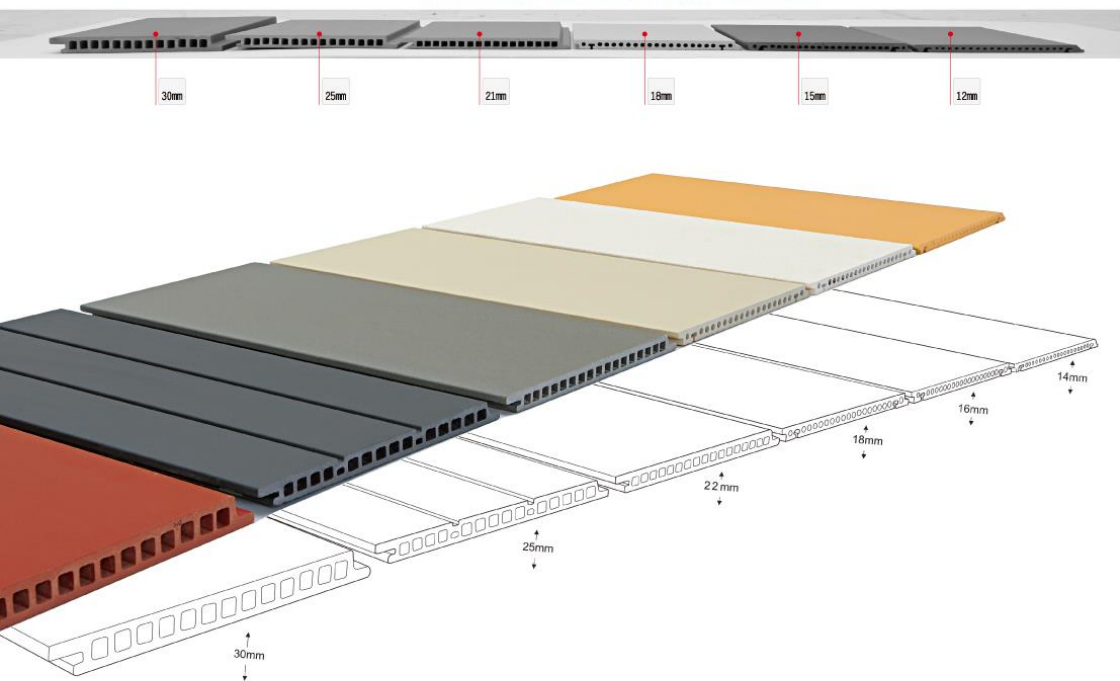


乐普陶板尺寸 LOPO TERRACOTTA FACADE PANELS INCH

陶质无釉 Natural Clay Without Glaze
注: 长度根据要求定制
Note: The length has custom-made according to the request

各种厚度

干挂陶板系列 陶质无釉 Natural Clay Without Glaze 厚度为: 12mm 15mm 18mm 21mm 25mm 30mm

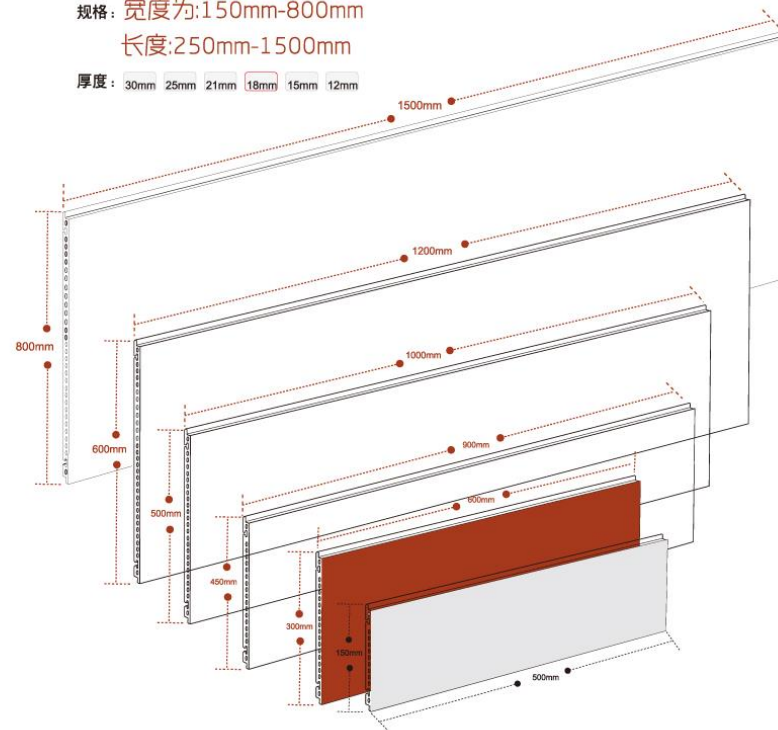


各种宽度和长度

规格: 宽度为: 150mm-800mm

长度: 250mm-1500mm

厚度: 30mm 25mm 21mm 18mm 15mm 12mm



LOPO 乐普 Terracotta Panels
陶板 陶土专家 用心制陶

异型板系列 Special Cladding Panel Series

窗户板
WINDOW PLATE
NO: F501876

转角板
ANGLE PLATE

NO: TR86

NO: TR69

NO: TR001



平面板 系列

Natural Surfaced Panel Series

作为乐普陶板语系列中的经典，平面系列陶板对面板平整度和细节纹理有着相当高的审核标准，务必保证幕墙立面连贯平整。简洁却不简单，不需要过多的装饰，平面系列给人以美观大方的既视感。

As the classical series among numerous Lopo terracotta panel series, plane series raise high auditing standard on flatness and detail texture, so a consistent and plat curtain wall plane should be guaranteed. Succinct yet not simple without extra frills, the plane series brings a magnificent and aesthetic vision.

★ 其它颜色均可生产

规格：宽度为：150mm-900mm 长度：250mm-1500mm
厚度为：12mm 15mm 18mm 21mm 25mm 30mm

陶质无釉 Natural Clay Without Glaze



NO: F601801
平面板 Natural Surfaced Panel



NO: F451826
平面板 Natural Surfaced Panel



NO: F502226
平面板 Natural Surfaced Panel



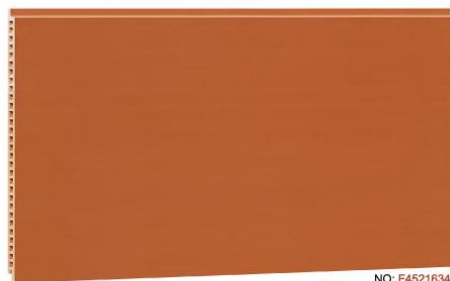
NO: F451884
平面板 Natural Surfaced Panel



NO: F152461
平面板 Natural Surfaced Panel



NO: F301463
平面板 Natural Surfaced Panel



NO: F4521634
平面板 Natural Surfaced Panel



NO: F402286
平面板 Natural Surfaced Panel



NO: F301803
平面板 Natural Surfaced Panel



NO: F3018990
平面板 Natural Surfaced Panel



NO: F301801
平面板 Natural Surfaced Panel



NO: F3018231
平面板 Natural Surfaced Panel



NO: F303065
平面板 Natural Surfaced Panel



NO: F4030002
平面板 Natural Surfaced Panel



NO: F301882
平面板 Natural Surfaced Panel



NO: F4030889
平面板 Natural Surfaced Panel



NO: F3016886
平面板 Natural Surfaced Panel



NO: F302285
平面板 Natural Surfaced Panel

自然面板系列

Coarse Grained Panel Series

何为自然? 自然就是没有经过任何人工或机械处理, 天然形成的形态。乐普自然面系列陶板用最质朴的高压挤出成型、低温干燥及高温烧制而成, 最终形成如板岩的板理, 花岗岩的节理。

How to define being natural? Being natural is a form taken naturally without mechanical or manual processing. Lopo natural plane terracotta panel uses the most artless high pressure to extrude the model that is dried in low temperature and burned in high temperature before eventually formed the foliation as slate and the fissure of granite.

★ 其它颜色均可生产

规格: 宽度为: 150mm-800mm 长度: 250mm-1500mm
厚度为: 12mm 15mm 18mm 21mm 25mm 30mm

陶质无釉 Natural Clay Without Glaze



NO: F238 自然面板 Coarse Grained Panel



NO: F883 自然面板 Coarse Grained Panel



NO: F634 自然面板 Coarse Grained Panel



NO: F886 自然面板 Coarse Grained Panel



NO: F639 自然面板 Coarse Grained Panel



NO: F858 自然面板 Coarse Grained Panel



NO: F562 自然面板 Coarse Grained Panel



NO: F889 自然面板 Coarse Grained Panel

异型板系列

Special Cladding Panel Series

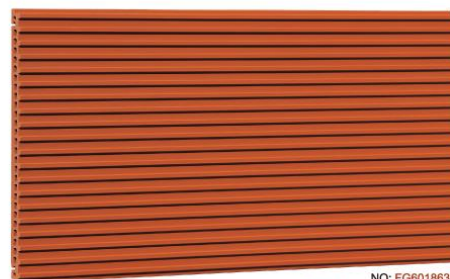
LOPO 乐普 Terracotta Panels

陶板

陶土专家 用心制陶



NO: FG50383
槽面板 Grooved-surfaced panel



NO: FG6018635
槽面板 Grooved-surfaced panel



NO: FG4518636
槽面板 Grooved-surfaced panel



NO: FB501884
波纹板 Corrugated plate



NO: FX453069
纹面板 Strip Panel



NO: FG451826
纹面板 Strip Panel



NO: FG6025880
槽面板 Grooved-surfaced panel



NO: FG6018882
槽面板 Grooved-surfaced panel

www.cnlopo.com 121

槽面采用简单的艺术设计外形，粗糙的槽面却不失格调，规律的凹槽让整个面板层次分明，加以个性的搭配安装，使得槽面系列极具时尚而现代的气息，满足了当下年轻消费群体的个性需求。

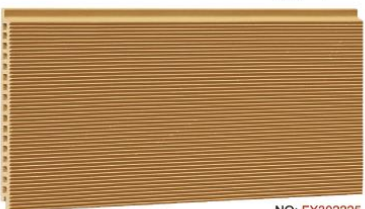
groove adopt simple artistic designing form. Its rough groove is distinct and does not fall from style and the structured groove demonstrates a hierarchically distinct panel. Individualistic match adds trendy and modern sentiment to the groove series and safe individualistic demands by young consumption clusters for now.

线条作为原处的艺术创作语言，它包含着丰富多样的审美因子。细长的线条以精准的工艺规律地挤压而成，线条之间深浅交错，充分地改善了建筑物的外观装饰效果，增强外墙面的立体感，给人以强烈的视觉冲击。

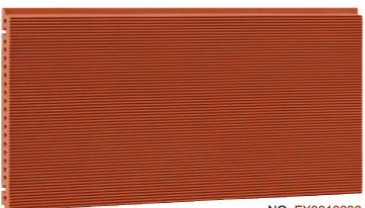
As an original language for artistic creation, lines encompass multiple and diversified aesthetic factors. Threadlike lines are extruded regularly with precise technique. Intersected lines help fully improve the outward decoration effects of buildings and enhance the stereoscopic impression of facade, giving people an intense visual impact.



NO: FX301825
纹面板 Strip Panel



NO: FX302225
纹面板 Strip Panel



NO: FX3018636
纹面板 Strip Panel



NO: FX302269
纹面板 Strip Panel



NO: FX3518572
纹面板 Strip Panel



NO: FX301869
纹面板 Strip Panel



NO: FX3018994
纹面板 Strip Panel



NO: FB3020018
波纹板 Corrugated plate



NO: FB3020886
波纹板 Corrugated plate



NO: FS5135637
弧形板 Arc-Shaped Panel



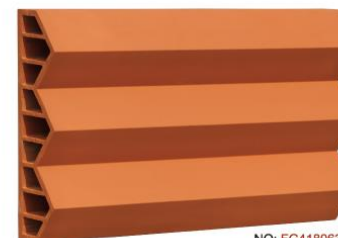
NO: FS3844637
弧形板 Arc-Shaped Panel



NO: FT30100768
棍板一体 Integration of plate and stick



NO: F30(34+16)63
棍板一体 Integration of plate and stick



NO: FG4180632
波浪面 Corrugated plate



NO: FG352269
槽面板 Grooved-surfaced Panel



NO: FG3018638
槽面板 Grooved-surfaced Panel



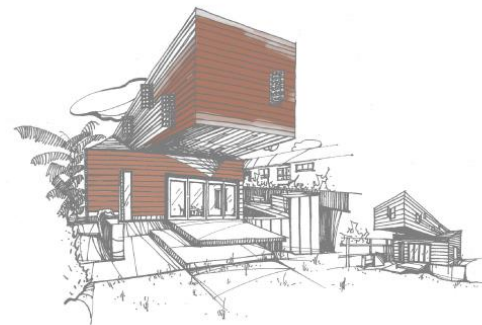
NO: FG301876
槽面板 Grooved-surfaced Panel



NO: FG303086
槽面板 Grooved-surfaced Panel



NO: FG3018889
槽面板 Grooved-surfaced Panel



磨砂陶板

Sand Surface Panel

继首创磨砂粘土砖之后，乐普公司又将这一独创延续运用在陶板上。乐普陶板磨砂系列，由手工打磨而成，经岩面、粘土面、流沙面、风化面、水蚀等工艺处理，自然风情中蕴藏更多的艺术文明。斑驳的肌理，自然的色泽，轻盈曼舞的纹理，如浪花摇曳的笑声，如一个来自历史深处的声音在耳边汇聚，耳濡目染间成就了乐普陶板“十年不褪，百年不旧”的神韵。看，那浪花拍打着浪花，一浪接着一浪，涌向金色的沙滩，层出不穷的自然肌理隐隐闪烁，在骄阳中闪耀着乐普人的智慧。

Ensuing its initial launching of dull polish play brick, Lopo deploys its ingenuity to terracotta panel. Dull polish series of Lopo terracotta panel is polished manually before going through disposal techniques on rock face, clay face, quicksand face, weathering front and water erosion, which exposes artistic civilization in the natural style. Its molley texture, natural hue and fine grain are likened to laughter and a noise from history hailing over your eyes. The sentiment that "A decade is not short and a hundred years is not long" is accomplished for Lopo. Heed the sound of lapping the tide and surging to the golden sand beach, its natural texture is glistening with the wit of Lopo people against the bearing sunlight.



NO: FH3018001
磨砂面 SAND SURFACE PANEL



NO: FH3018230
磨砂面 SAND SURFACE PANEL



NO: FH3024884
磨砂面 SAND SURFACE PANEL



NO: FH203062
磨砂面 SAND SURFACE PANEL



NO: FH303062
磨砂面 SAND SURFACE PANEL

磨砂面系列 Sand surface panel Series

每一块乐普磨砂陶板都经过独特的研磨工艺，制成均匀粗糙的表面，在阳光下陶板表面形成漫反射，最大化地丰富了磨砂陶板的层次感。让设计师在设计风格上有更多的选择和更大的发挥空间。

After going through unique grinding process, each Lopo dull polish terracotta panel is made into well-distributed rough surface that forms diffuse reflection on the surface of terracotta panel against the sunlight and maximally enriches a sense of layering to the dull polish terracotta panel. Designs are allowed to have more options and bigger displaying space in designing styles.

★其它颜色均可生产

规格：宽度为：150mm-800mm 长度：250mm-1500mm
厚度为：12mm 15mm 18mm 21mm 25mm 30mm

陶质无釉 Natural Clay Without Glaze



NO: FHG5018640
磨砂面 SAND SURFACE PANEL

木纹 砂岩面系列 Wood panel Series

乐普木纹系列陶板适合追求自然、和谐、艺术效果的建筑物使用。它以线条明快，图案清晰为特色，表面纹路逼真、自然朴实、不褪色、耐磨，本身又具有阻燃、不腐蚀的特点，是木地板的理想替代品。

Lopo wood grain terracotta panel is fitting to building going after natural, harmonious and artistic effect. With bright lines and distinct images as characteristics, it is life-like, natural, artless, unflading, wear-proof, inflaming-retarding and incorrosive regarding lines on the surface and is an ideal substitute of wood panel.

★其它颜色均可生产

规格：宽度为：150mm-800mm 长度：250mm-1500mm
厚度为：12mm 15mm 18mm 21mm 25mm 30mm

陶质无釉 Natural Clay Without Glaze



NO: FW3018217
木纹面板 Wood panel



NO: FW3018617
木纹面板 Wood panel



NO: FW3014217
木纹面板 Wood panel



NO: FW3014617
木纹面板 Wood panel



NO: FW3018218
砂岩面板 Wood panel



NO: FW6025235
砂岩面板 Wood panel

轻陶板 Light Terracotta Panels

(乐普健康家装系列陶板) Lopo health home decoration terracotta plate

乐普健康家装系列陶板是一种新型、节能、环保、健康的新型室内装修材料。原料取自优质纯净天然陶土。无任何放射性物质。安全可靠。具有防潮防霉、隔音降噪的功能。更具耐磨性。能够长久保持色泽鲜艳。创造一种永不褪色的经典美。

Lopo health home decoration terracotta panel is a new, energy-conservative, environmental and healthy indoors decoration material that draws its materials from natural pure pottery clay that is free from any radiation substance. It is safe, reliable and is equipped with skid resistance, damp proof, sound insulation and noise reduction function. It can maintain tender cluster for a long while and creates an unflinching classical beauty.

★ 其它颜色均可生产

规格: 宽度为: 150mm-800mm 长度: 250mm-1500mm
厚度为: 12mm 15mm 18mm 21mm 25mm 30mm

陶质无釉 Natural Clay Without Glaze



No. LW1010217
SIZE: 100X300X10MM



No. LW1010617
SIZE: 100X300X10MM



No. LW1510616



No. LW1510716



No. LW3010217
木纹面板 Wood panel



No. LW3010617
木纹面板 Wood panel



No. LW3010618
木纹面板 Wood panel



No. LW3010717
木纹面板 Wood panel

Light is the source of light Light supplies energy Light awakens hidden power 贴陶板系列
陶质无釉 Natural Clay Without Glaze



No. L301001
平面板 Natural Surfaced Panel



No. L4311003
平面板 Natural Surfaced Panel



No. L301589
平面板 Natural Surfaced Panel



No. L3012779
平面板 Natural Surfaced Panel



No. L3012632
平面板 Natural Surfaced Panel



No. LH301001
磨砂面 SAND SURFACE PANEL



No. LH3010889
磨砂面 SAND SURFACE PANEL



No. LH3010579
磨砂面 SAND SURFACE PANEL

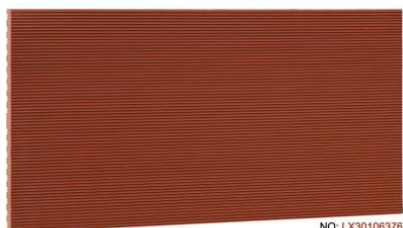
轻陶板 (乐普健康家装系列陶板) Light Terracotta Panels



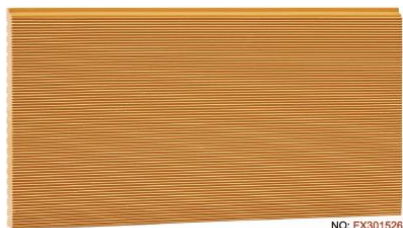
NO: LX770
纹面板 Strip Panel



NO: LX3010899
纹面板 Strip Panel



NO: LX30106376
纹面板 Strip Panel



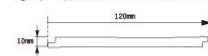
NO: FX301526
纹面板 Strip Panel



NO: FX301569
纹面板 Strip Panel

Light is the source of light Light supplies energy Light awakes hidden power 薄贴陶板系列
陶质无釉 Natural Clay Without Glaze

小陶板 Small Terracotta Panels



NO: FR231



NO: FR231
SIZE:120X300X10MM
小陶板 small terracotta panel



NO: FR632
SIZE:120X300X10MM
小陶板 small terracotta panel



NO: FR772
SIZE:120X300X10MM
小陶板 small terracotta panel

雕刻板 Engrave Panels

(乐普健康家装系列陶板)
Lopo health home decoration terracotta plate

乐普雕刻板是将艺术绘画雕刻画、人物、山水、花卉、书法等国画艺术通过陶板这个载体，让陶板变成高雅的艺术品和家居装饰新材料，能够营造出独具特色的主人个性，随意布置家中的任何一个位置，点缀家居高雅生活。

Lopo engraving panel is to engrave artistic drawing to the panels. Traditional Chinese paintings like characters, landscape, flowers and calligraphy convert common terracotta panels to elegant artware and new materials for home decoration through the carrier of terracotta panel, which can display exclusive characteristics of owners, freely arrange any spot at home and decorate the elegant life of furniture.

家居使用：客厅、卧室、书房、玄关、廊道、楼梯间等。

商业个性展示使用：高档酒吧、酒店大堂、茶艺馆、美容院、高档会所、休闲馆、会议室、企业形象墙、大型城市形象墙等。

清洁与养护：建议客户用柔软的干抹布、吸尘器、掸子、或潮抹布擦去表面灰尘。

For the purpose of home furnishing: drawing room, bedroom, study, hallway, corridor and staircase, etc.

For the purpose of business individualistic exhibition: high-end bar, large-scaled hotel, tea house, beauty parlor, high-end chamber, leisure hall, meeting room, company image wall, and large city image wall, etc.

Cleaning and upkeep: clients are advised to use soft dry duster cloth, cleaner, duster or wet duster cloth to swipe clean the dust on the surface.



Lopo health home decoration terracotta plate

乐普健康家装系列陶板

防滑楼梯砖

注：长度根据要求定制
Note: The length has custom-made according to the request



Lopo health home decoration terracotta plate

乐普健康家装系列陶板

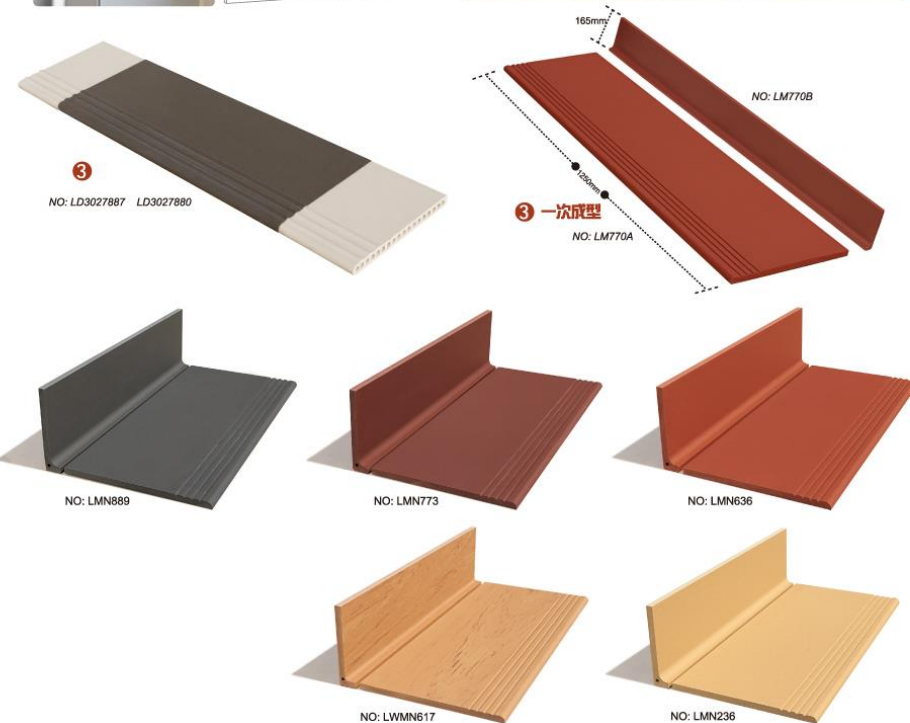
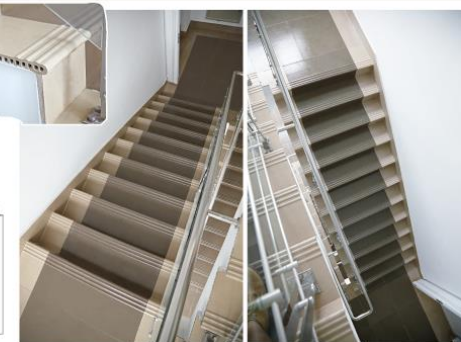
防滑楼梯砖

注：长度根据要求定制
Note: The length has custom-made according to the request

LOPO 乐普 Terracotta Panels

陶板
陶土专家 用心制陶

产品色泽柔和、具有自然美、自始至终永不褪色，十年不新、百年不旧，经真空挤压一次成型，产品更显整体高档。
易清洁、抗折强度大、耐磨、耐酸碱、防腐蚀、抗冻等功能。
适合于楼梯、老年人住所、学校、广场、高档别墅等。





NO: FY3024003
釉面板 GLAZING PLANE PANEL SIZE:300X600X24MM



NO: FY3018250
釉面板 GLAZING PLANE PANEL SIZE:300X600X18MM



NO: FY3024240
釉面板 GLAZING PLANE PANEL SIZE:300X600X24MM



NO: FGY3018235
凹槽釉面板 GROOVED-SURFACED PANEL SIZE: 300x600x18mm



NO: FY3018660
釉面板 GLAZING PLANE PANEL SIZE: 300x600x18mm



NO: FY3018639
釉面板 GLAZING PLANE PANEL SIZE:300X600X18MM



NO: FY3018901
釉面板 GLAZING PLANE PANEL SIZE:300X600X18MM



NO: FY6030582
釉面板 GLAZING PLANE PANEL SIZE: 600X900X30MM

自洁面系列 Glaze plane (cleanser series)

乐普釉面板使用了高科技表面处理技术,使釉面板具有独特的抗菌和自洁功能。在雨天时,釉面板能靠雨水进行清洁,将残留污垢冲刷干净,使建筑得以长久的焕发美丽光彩。

釉面板凭借着自洁性强、重量轻、强度高、安装简便等优势,被广泛运用在欧美建筑工程中。近年来在国内也越来越受建筑设计师青睐。

Following the nature of surface, terracotta panels are divided to two glaze panels respectively hair side and glaze side. Lopo glaze panel adopts high-tech surface disposing technology to install unique antiseptics and self-cleaning function in terracotta panel. During rainy days, glaze panels can be cleaned with raindrop to swipe clean the residual soil and make the building sparkles the luminance of beauty.

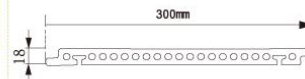
With its superiorities including strong self-cleaning trail, light weight, high tenacity and simple installation, glaze plane is widely used in buildings in the West and is increasingly favored by domestic designers in the late years.

★其它颜色均可生产

规格: 宽度为:150mm-800mm 长度为:250mm-1500mm
厚度为:12mm 15mm 18mm 21mm 25mm 30mm

Colors

Terracotta Facade Panels
釉面板产品色卡



FY012



FY252



FY251



FY256



FY258



FY892



FY895



FY698



FY962



FY963



FY965



FY968



FY952



FY956



FY959

石材面 系列

Natural Surfaced Panel Series

乐普3D喷墨石材陶板自进入市场以来，备受广大建筑设计师推崇和青睐。(天然石材材质感淳朴、庄重结实，但色彩有限且色差难以控制，环保性较差，价格更是高昂)。而乐普3D喷墨石材陶板在纹理、色彩等视觉效果上，完全能达到天然石材的逼真效果，甚至在装饰效果、环保上更优于天然石材，是天然石材的理想替代品。

Lopo 3D inkjet stone terracotta panel has been worshipped and favored by designers since it was launched to the market. Natural stone texture is natural, solemn and solid, but is limited by color, limited in colors, difficult to be controlled in terms of chromatic aberration, inferior in environmental conservation and prohibitive in price. Lopo 3D inkjet stone terracotta panel is analogous to the verisimilitude effects of natural stones, superior to natural stones in decoration effects and environmental conservation and more privileged in price. It is an ideal substitute of natural stone materials.

花岗岩 GRANITESTONE



NO: PG009



NO: PG258



NO: PG252



NO: PG008



NO: PG727



NO: PG725

大理石 MARBLESTONE



NO: PM820



NO: PM826



NO: PM552



NO: PM550



NO: PM259



NO: PM255



NO: PM554



NO: PM256



NO: PM258

木纹面 WOODSTONE



NO: PW627



NO: PW626



NO: PW625

LOPO® 乐普

立方陶

TERRACOTTA STICK

它以闪耀的光芒，为建筑插上一支别致“发簪”。它不似传统幕墙般单调统一。它以巧妙的身姿与陶板完美结合，打破了传统单一的幕墙构造，使建筑达到更美的效果。

It with sparkling radiance, for construction planted a chic "out". It is not like a monotonous traditional curtain wall is unified. It by artful posture and clay tablets perfect union, have broken the traditional single curtain wall structure, make a building to better effect - room more beauty.



立方陶 TERRACOTTA STICK

系列

★ 最长可生产SIZE:1800mm

造型



No. T4520003
SIZE: 200X45mm



NO: T356062
SIZE: LTY35X60mm



NO: T5050003
SIZE: LTY50X50mm



NO: T408563
SIZE: LTY40X85mm



NO: T505026
SIZE: LTY50X50mm



NO: T4085001
SIZE: LTY40X85mm



NO: T505060
SIZE: LTY50X50mm



NO: TH4085883
SIZE: LTY40X85mm



NO: TW5050617
SIZE: LTY50X50mm



NO: T50100231
SIZE: LTY50X100mm



NO: T5050883
SIZE: LTY50X50mm



NO: T4090886
SIZE: LTY40X90mm



NO: T100100886
SIZE: LTY100X100mm



NO: TS40100768
SIZE: LTY40X100mm

弧形陶棍



NO: TY5080639
SIZE: LTY50X90mm



NO: T6012062
SIZE: LTY60X120mm



NO: T50130235
SIZE: LTY50X130mm



NO: T6010063
SIZE: LTY60X100mm



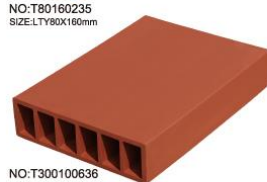
NO: T6012086
SIZE: LTY60X120mm



NO: T50150636
SIZE: LTY50X150mm



NO: T80160235
SIZE: LTY80X160mm



NO: T300100636
SIZE: LTY300X100mm



NO: T4018026
SIZE: LTY40X180mm



NO: T4018060
SIZE: LTY40X180mm



NO: T4018069
SIZE: LTY40X180mm



NO: T5018069
SIZE: LTY(20+50)X180mm



NO: T5018076
SIZE: LTY(20+50)X180mm



NO: T4018086
SIZE: LTY40X180mm



NO: T5018088
SIZE: LTY(20+50)X180mm



NO: T4018076
SIZE: LTY40X180mm



舟山市全民健身中心

项目时间: 2015年
建设单位: 浙江中南建设集团有限公司
产品系列: 平面/槽面/异形板/百叶/陶棍
型号: F4630884 FG4535884 FG4135632 FG4180632
T50150884 T3050884 T91063884 T335663884
T100100884
规格: 400x30 530x30 480x30 450x35 410x80 50x50
100x100 50x150 38x105mm

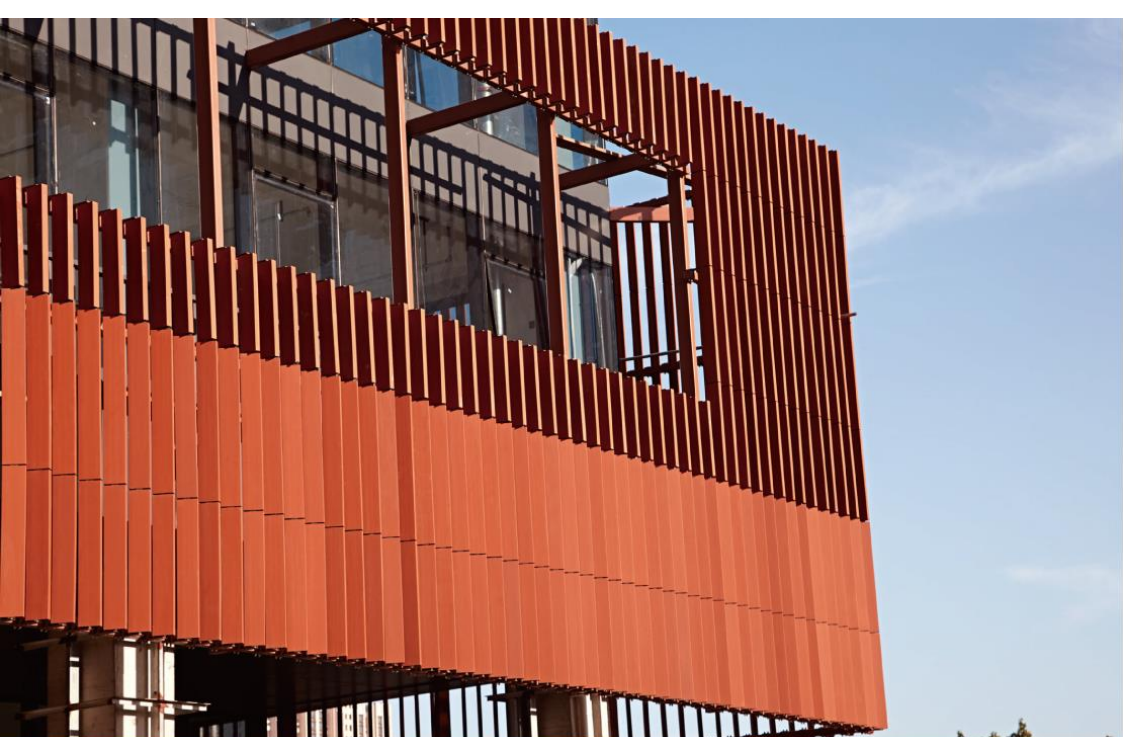
立方陶工程实景 TERRACOTTA STICK

它以闪耀的光芒，为建筑插上一支别致“发簪”。它不似传统幕墙般单调统一。它以巧妙的身姿与陶棍完美结合，打破了传统单一的幕墙构造，使建筑达到更美的效果。

It with sparkling radiance, for construction planted a chic "out". It is not like a monotonous traditional curtain wall is unified. It by artful posture and clay tablets perfect union, have broken the traditional single curtain wall structure, make a building to better effect - room more beauty.

北京联丰建峰

项目时间：2014年
业主单位：绿地集团
产品系列：陶棍
型号：T50150636
规格：50x150x1200mm



北京联丰建峰

项目时间: 2014年
业主单位: 绿地集团
产品系列: 陶棍
型号: T50150636
规格: 50x150x120mm

它以闪耀的光芒, 为建筑插上一支别致“发簪”, 它不似传统幕墙般单调统一。它以巧妙的身姿与陶棍完美结合, 打破了传统单一的幕墙构造, 使建筑达到更美的效果。

It with sparkling radiance, for construction planted a chic "out". It is not like a monotonous traditional curtain wall is unified. It by artful posture and clay tablets perfect union, have broken the traditional single curtain wall structure, make a building to better effect - room more beauty.



巴南林语溪楼处

项目时间：2013年

产品系列：陶棍

型号：T5050636

规格：50x50mm



厦门大学圣诺金属学院

项目时间：2013年

产品系列：陶棍

型号：T408569

规格：40x85mm

厦门大学圣诺金属学院

选用了石材与陶百叶结合的外立面，采用了校园一如既往喜爱的砖红色与浅色的相结合，浅色的大理石削弱了原始砖红色带来的沉重感，给人感觉一种低调、不张扬的学术精神，却又散发着学生朝气蓬勃积极向上的力量！

Xiamen University

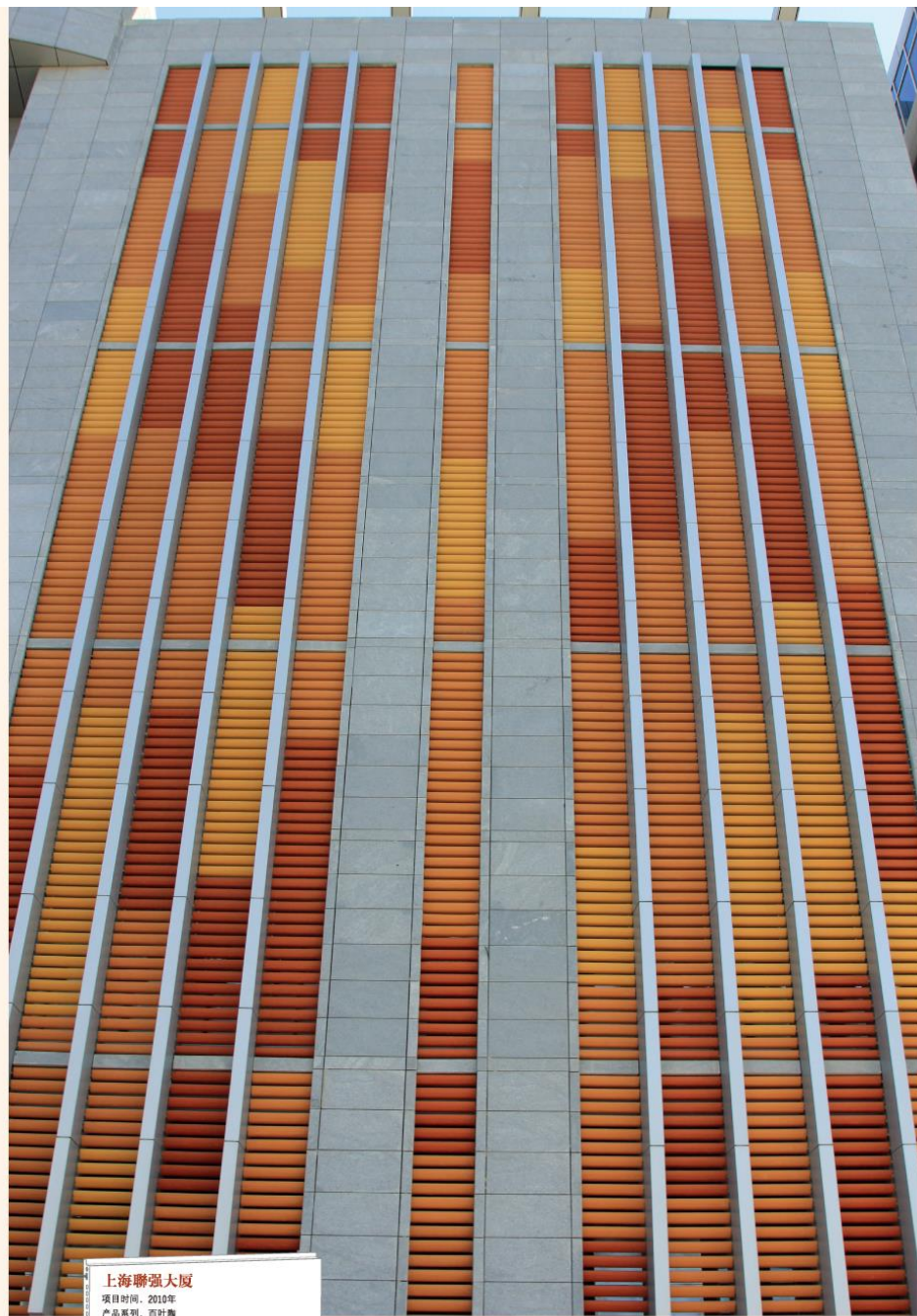
utilizes the facade combining terracotta panel with terracotta shutter, and adopts terracotta panel melting brick red with light color, as is favored true to form. Light-colored terracotta panel chips away at the heavy found in brick red, brings to people a low-profile and restrained academic spirits and sends forth vibrant and upbeat powers in students.

厦门大学圣诺金属学院

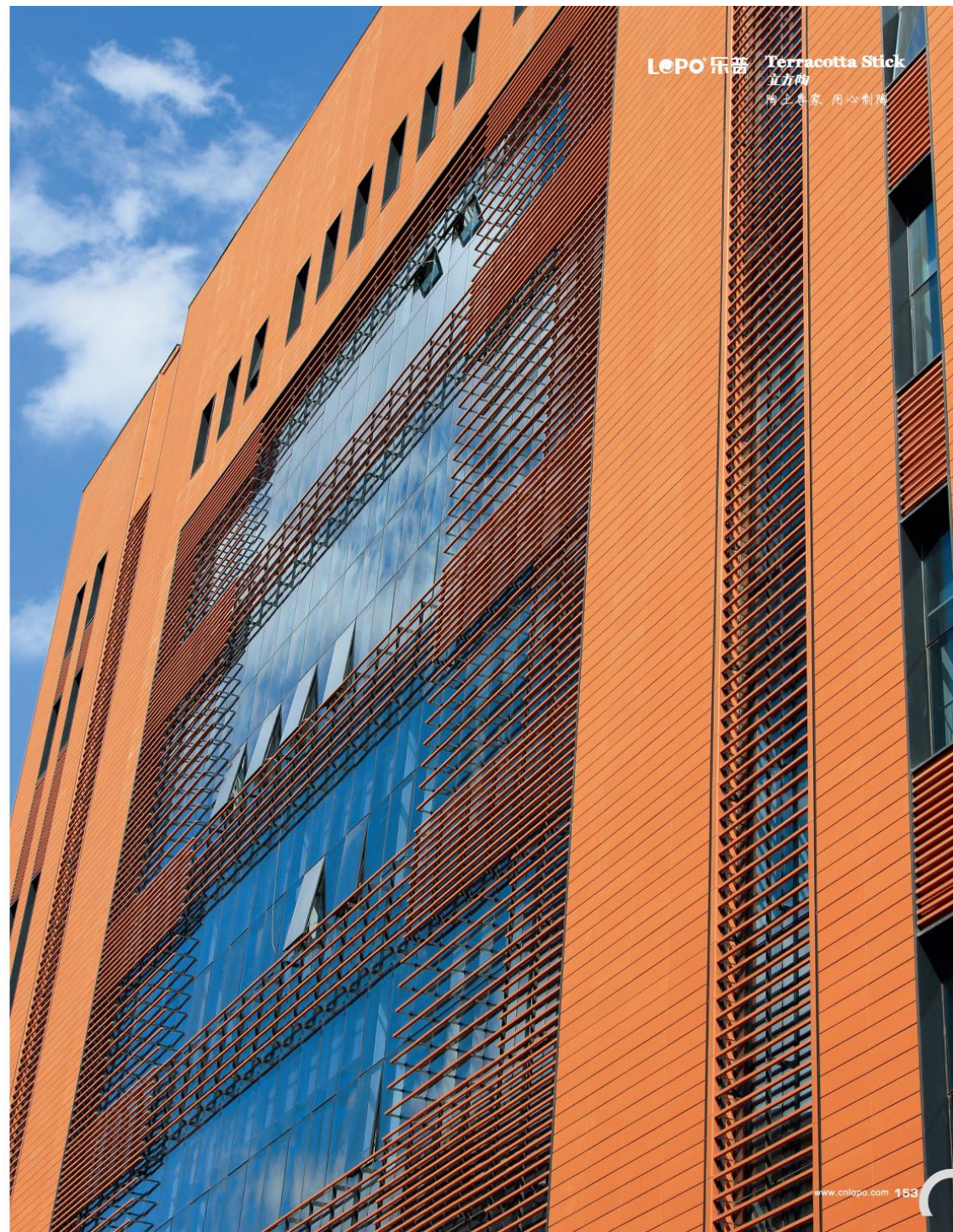
选用了石材与陶百叶结合的外立面。采用了校园一如既往喜爱的砖红色与浅色的相结合，浅色的大理石削弱了原始砖红色带来的沉重感，给人感觉一种低调、不张扬的学术精神，却又散发着学生朝气蓬勃积极向上的力量！

Xiamen University

utilizes the facade combining terracotta panel with terracotta shutter, and adopts terracotta panel melting brick red with light color, as is favored true to form. Light-colored terracotta panel chips away at the heavy found in brick red, brings to people a low-profile and restrained academic spirits and sends forth vibrant and upbeat powers in students.



上海联强大厦
项目时间：2010年
产品系列：百叶窗
型号：T4018026 T4018060 T4018069
规格：40x180x900mm



LOPO 乐普 Terracotta Stick
立方陶
精工制造 用心制陶